

제품명: BTR1 토끼 다클론 항체

카탈로그 번호: APRab07692

연구용 전용

요약

설명	토끼 다클론 항체
숙주	토끼
적용	WB, ELISA
반응성	인간 쥐 마우스
결합	비결합
변형	수정치 없음
아이소타입	IgG
클론성	다클론
형태	액체
농도	1mg/ml
Storage	Aliquot 하여 -20°C 에 보관(12개월 유효). 냉동/해동 반복을 피하십시오.
Shipping	Ice bags
버퍼	글세롤 50%, 보르산 0.5%, 산구방제 N 0.02%를 함유한 PBS 용액
정제	천상정제

적용

희석 비율	WB 1:500-1:2000, ELISA 1:10000-1:20000
분자량	100kDa

항원 정보

유전자명	SLC4A11
다른 이름	SLC4A11; BTR1; Sodium bicarbonate transporter-like protein 11; Bicarbonate transporter-related protein 1; Sodium borate cotransporter 1; NaBC1; Solute carrier family 4 member 11
유전자 ID	83959.0
SwissProt ID	Q8NBS3
면역원	이 항원은 인간 SLC4A11에서 유래한 항원임을 사용하여 생성되었습니다. 아미노산 범위 291-340

배경

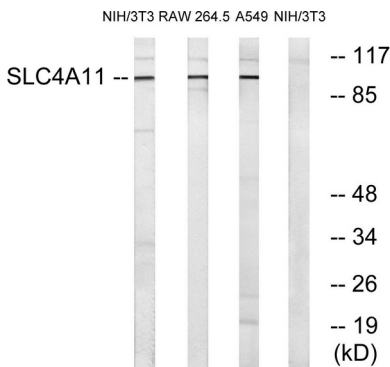
이 유전자는 염색체 9q34에 위치한 인간 유전자로서, 나트륨 이온과 함께 중성 아미노산과 유기 인산염을 운반하는 역할을 합니다. 유전자 돌연변이는 알기쉬운 이형성 형질의 염색체감염성 청색 피부 증후군을 포함한 여러 가지 피부염증과 관련이 있습니다. 새로운 아형을 암호화하는 유전자 변이체 보고되었습니다 [RefSeq, 제 2010년 3월, 질병 SLC4A11 같은 피부염증 및 감각 신경 청(CDPD)

[MIM:217400]의 원인이다. CDPD는 선천성 각막내피 이상과 전신감각성 신경 병으로 구성된다. 유방은 삼체염이다. 질병 SLC4A11 유전자 결함은 제2형 각막내피 이상증(CHE2) [MIM:217700]의 원인이며, 선천성 유성 각막내피 이상증으로도 알려져 있다. 이 양측 각막내피 이상증은 각막내피 안을 통과한다. 유방은 삼체염이다. 가능 분염상성유에 근거는 수형이다. 분염이 없을 때 Na⁺ 및 OH⁻(H⁺) 채널이 합다. 분염이 있을 때 전생 Na⁺ 결합 분염 동성체가 합다. PTM: 당화 유성 염은 고환(TC 2.A.31) 계합이 합다. 조직성 광학계 발된다. 상 고환 침샘 감성 기관 및 각막내피 이상 발현을 보인다. 망막리프드에서는 검출이 없었다.

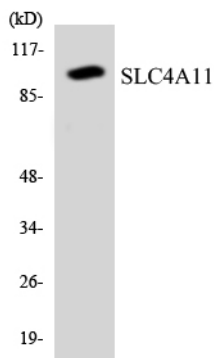
연구 분야

-

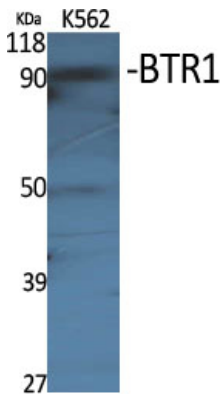
이미지 데이터



NIH/3T3, RAW264.7 및 A549 세포용체를 SLC4A11 항체를 사용하여 단백질 분석했다. 오른쪽에 혼합 펩이드로 차했다.



HT-29 세포용체를 SLC4A11 항체를 사용하여 단백질 분석했다.



BTR1 단백질 항체를 사용하여 세포의 단백질을 분석했다.

BTR1 단백질 발현 K562 세포 유세포 분석

