

**제품명: BTF3L4** 토끼 다클론 항체

**카탈로그 번호: APRab07687**

연구용 전용

## 요약

설명	토끼 다클론 항체
숙주	토끼
적용	IHC, ICC/IF, ELISA
반응성	인간 쥐
결합	비결합
변형	수정되지 않음
아이소타입	IgG
클론성	다클론
형태	액체
농도	1mg/ml
Storage	Aliquot 하여 $-20^{\circ}\text{C}$ 에 보관(12 개월 유효). 냉동/해동 반복을 피하십시오.
Shipping	Ice bags
버퍼	글세롤 50%, 보오덴탈 0.5%, 산구방제 N 0.02% 를 함유한 PBS 용액
정제	천상정제

## 적용

희석 비율	IHC 1:100-1:300, ICC/IF 1:50-1:200, ELISA 1:20000-1:40000
분자량	17kDa

## 항원 정보

유전자명	BTF3L4
다른 이름	BTF3L4; Transcription factor BTF3 homolog 4; Basic transcription factor 3-like 4
유전자 ID	91408.0
SwissProt ID	Q96K17
면역원	이 항체는 인간 BTF3L4 에서 유한 항원 단백질을 사용하여 생성되었습니다. 아민산 번호 94-143

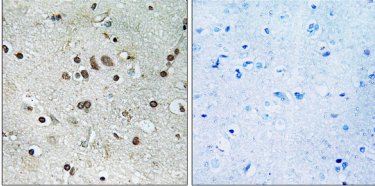
## 배경

유형 NAC-배가 포함한다. 유형 1 개 NAC-A/B(NAC-알파) 배가 포함한다. 유형 NAC-배가 포함한다. 유형 1 개 NAC-A/B(NAC-알파) 배가 포함한다.

## 연구 분야

-

## 이미지 데이터



과편에 포함된 뇌 조직에 대한 조직화 분석(BTf3L4 항체 사용)은 왼쪽 그림은 정상 대조군 치환한 결과입니다.