

제품명: BTF 토끼 다클론 항체

카탈로그 번호: APRab07685

연구용 전용

요약

설명	토끼 다클론 항체
숙주	토끼
적용	WB, ELISA
반응성	인간 췌장
결합	비결합
변형	수정치 없음
아이소타입	IgG
클론성	다클론
형태	액체
농도	1mg/ml
Storage	Aliquot 하여 -20°C 에 보관(12개월 유효). 냉동/해동 반복을 피하십시오.
Shipping	Ice bags
버퍼	글리세롤 50%, 보오덴틸 0.5%, 산구방제인 0.02%를 함유한 PBS 용액
정제	천상정제

적용

희석 비율	WB 1:500-1:2000, ELISA 1:5000-1:20000
분자량	106kDa

항원 정보

유전자명	BCLAF1
다른 이름	BCLAF1; BTF; KIAA0164; Bcl-2-associated transcription factor 1; Btf
유전자 ID	9774.0
SwissProt ID	Q9NYF8
면역원	이 항원은 인간 BCLAF1에서 유래한 항원 펩타이드를 용해성 단백질로 제조된 것입니다. 아민산 범위: 281-330

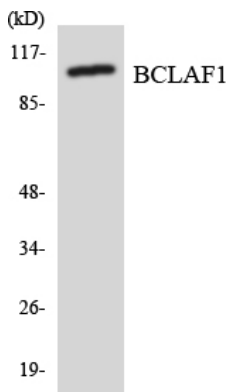
배경

이 유전자 BCL2 단백질 계열에 구성 및 구조적 유사성을 전사 인자를 암호화합니다. 단백질 복합체는 세포 사멸을 유도하며 BCL2 단백질의 발현에 의해 조절됩니다. 이 단백질은 핵에서 발견되며, 세포 사멸의 진행은 세포에 대한 핵 근처의 요구를 포함합니다. 이 유전자는 새로운 유전자 발현을 암호화하는 유전자 변이체 발현을 포함합니다. [RefSeq 제2008년 7월 기능서열] 단백질 전사 인자 사멸의 조절 인자. 잠자리물 A 사멸 소위 Bcl-2 관련 단백질 EMD, 아미노산 수 E1B 19 kDa 단백질 및 DNA 외상 반응 조직 특성 단백질

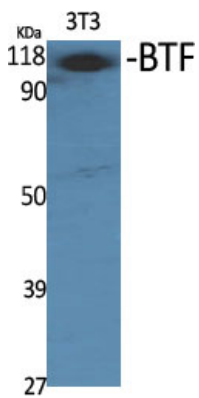
연구 분야

-

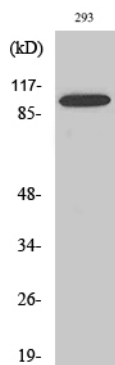
이미지 데이터



BCLAF1 항체를 사용하여 HeLa 세포 용출물을 Western blot 분석합니다.



BTF 단백질을 사용하여 3T3 세포 용출물을 Western blot 분석합니다.



BTF 단백질을 사용하여 A549 세포 용출물을 Western blot 분석합니다.