

**제품명: BTBD6** 토끼 다클론 항체

**카탈로그 번호: APRab07682**

연구용 전용

## 요약

설명	토끼 다클론 항체
숙주	토끼
적용	WB, IHC, ICC/IF, ELISA
반응성	인간
결합	비특이적
변형	수정되지 않음
아이소타입	IgG
클론성	다클론
형태	액체
농도	1mg/ml
Storage	Aliquot 하여 $-20^{\circ}\text{C}$ 에 보관(12개월 유효). 냉동/해동 반복을 피하십시오.
Shipping	Ice bags
버퍼	글리세롤 50%, 보오덴탈 0.5%, 산구방제인 0.02%를 함유한 PBS 용액
정제	천상정제

## 적용

희석 비율	WB 1:500-1:2000, IHC 1:100-1:300, ICC/IF 1:50-1:200, ELISA 1:5000-1:20000
분자량	45kDa

## 항원 정보

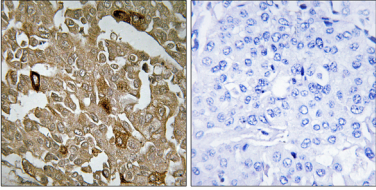
유전자명	BTBD6
다른 이름	BTBD6; BDPL; BTB/POZ domain-containing protein 6; Lens BTB domain protein
유전자 ID	90135.0
SwissProt ID	Q96KE9
면역원	이 항체는 인간 BTBD6 에서 유래한 항원을 사용하였습니다. 아민산 범위 91-140

## 배경

유형 1 개 BTB(POZ) 도메인을 포함한다. 조직성 중재에 결합된다. 유형 1 개 BTB(POZ) 도메인을 포함한다. 조직성 중재에 결합된다.

## 연구 분야

## 이미지 데이터



BTBD6 항체를 사용한 파킨슨병 유암 조직 면역조직화학 분석. 오른쪽은 항염색제로 처리한 결과이다.