

제품명: BSX 토끼 다클론 항체

카탈로그 번호: APRab07677

연구용 전용

요약

설명	토끼 다클론 항체
숙주	토끼
적용	WB, ELISA
반응성	인간 쥐 생체
결합	비결합
변형	수정치 없음
아이소타입	IgG
클론성	다클론
형태	액체
농도	1mg/ml
Storage	Aliquot 하여 -20°C 에 보관(12 개월 유효). 냉동/해동 반복을 피하십시오.
Shipping	Ice bags
버퍼	글세롤 50%, 보르덴탈 0.5%, 산구방제인 0.02%를 함유한 PBS 용액
정제	천상정제

적용

희석 비율	WB 1:500-1:2000, ELISA 1:5000-1:10000
분자량	26kDa

항원 정보

유전자명	BSX
다른 이름	BSX; BSX1; Brain-specific homeobox protein homolog
유전자 ID	390259.0
SwissProt ID	Q3C1V8
면역원	BSX 에 사용된 항원 펩타이드: 에피토폴리 150-230

배경

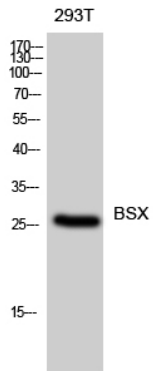
가능 전 활성으로 작용하는 DNA 결합 단백질 정제인 출생 후 성장 수에 의존적이다. 신경 세포의 뉴런과 뉴 외아티 관련 단백질과 및 및 치 균형 조절에 이 동행에 필수적인 요소이다. 온인장 Of fidgets and food - 2007 년 8 월 85 후 유성 distal-less 호르몬의 기에 속한다. 유성 1 기의 호르몬 DNA 결합 단백질을 포함한다. 가능 전 활성으로 작용하는 DNA 결합 단백질 정제인 출생 후 성장 수에 의존적이다. 신경 세포의 뉴런과 뉴 외아티 관련 단백질과 및 및 치 균형 조절에 필수적인 요소이다. 온인장 단백질 합성 2007 년 8 월 85 후, 유럽 다 클론 호르몬 기에 포함한다.

. 유점 1 개의 바이러스 DNA 검출대를 포함한다

연구 분야

-

이미지 데이터



293T 세포에 한 단위당 분량은 1:500 으로 한 BSX 단백질 사용이 가능합니다