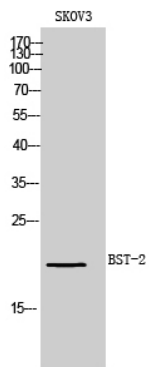


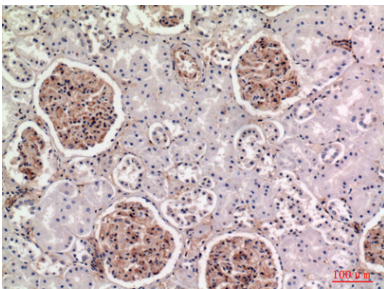
조특성 주강 폐상 태에서 발현된 주강 상 골격 뇌는 발현이 높 다 발현 골중 세에 고 발현 전 B 세에서 전 세로 B 세 발현 과 세 높은 수준으로 발현 T 세과 NK 세과 수 상 세에 높은 수준으로 발현된 다 발현 주.

연구 분야

이미지 데이터



BST-2 다량 발현을 확인 SKOV3 세의 웨스턴 블롯 분석 이미지 (1:20000 으로 하였습니다)



표면에 표된 인자 상의 면역조직화학 분석 이미지 (1:100 으로 하였습니다)