

제품명: BRSK1 토끼 다클론 항체

카탈로그 번호: APRab07668

연구용 전용

요약

설명	토끼 다클론 항체
숙주	토끼
적용	WB, ICC/IF, ELISA
반응성	인간 쥐
결합	비결합
변형	수정치 없음
아이소타입	IgG
클론성	다클론
형태	액체
농도	1mg/ml
Storage	Aliquot 하여 -20°C 에 보관(12개월 유효). 냉동/해동 반복을 피하십시오.
Shipping	Ice bags
버퍼	글리세롤 50%, 보오 단백질 0.5%, 산구방제 N 0.02%를 함유한 PBS 용액
정제	천상정제

적용

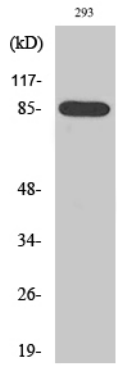
희석 비율	WB 1:500-1:2000, ICC/IF 1:200-1:1000, ELISA 1:5000-1:10000
분자량	87kDa

항원 정보

유전자명	BRSK1 BRSK1; KIAA1811; SAD1; SADB; Serine/threonine-protein kinase BRSK1; Brain-selective
다른 이름	kinase 1; Brain-specific serine/threonine-protein kinase 1; BR serine/threonine-protein kinase 1; Serine/threonine-protein kinase SAD-B; Synapses of Amphids
유전자 ID	84446.0
SwissProt ID	Q8TDC3
면역원	이 항원은 인간 BRSK1에서 유래한 항원입니다. 용어는 단백질 데이터베이스에 있습니다. 아민산 번호 361-410

배경

촉매 활성 ATP + 단백질 = ADP + 인산 단백질 보조자 마네슈 호스질 STK11 이 STE20 관련 단백질 (STRAD alpha) 유카리엇 CAB39와 복합체를 형성하여 Thr-205에서 인산



BRSK1 단백질 발현을 확인하기 위해 HeLa 세포 배양액에서 Western blot 분석