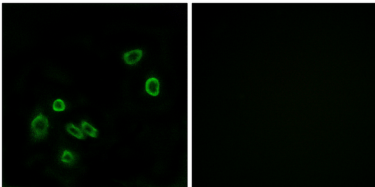
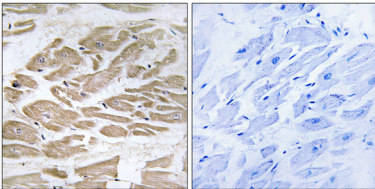


연구 분야

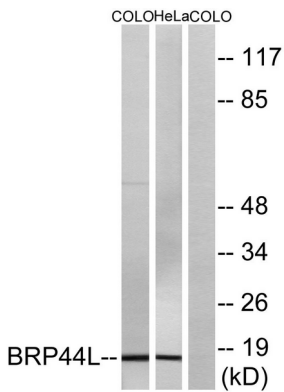
이미지 데이터



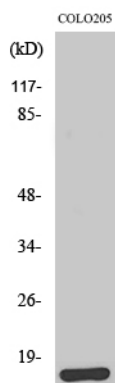
BRP44L 항체를 용인 A549 세포의 면역형광분석을 위한 형광염색 결과 이미지입니다.



파라핀에 포함된 조직 조각에 대한 면역조직화학 분석(BRP44L 항체 사용)을 위한 형광염색 결과 이미지입니다.



COLO 세포와 HeLa 세포의 용출물을 BRP44L 항체를 사용하여 Western blot 분석했습니다. 오른쪽에 형광염색 결과 이미지입니다.



Brp44L 다른 항체를 용인 COLO205 세포의 Western blot 분석