

제품명: Brp16 토끼 다클론 항체

카탈로그 번호: APRab07663

연구용 전용

요약

설명	토끼 다클론 항체
숙주	토끼
적용	WB, IHC, ICC/IF, ELISA
반응성	인간 췌장
결합	비결합
변형	수정치 없음
아이소타입	IgG
클론성	다클론
형태	액체
농도	1mg/ml
Storage	Aliquot 하여 -20°C 에 보관(12개월 유효). 냉동/해동 반복을 피하십시오.
Shipping	Ice bags
버퍼	글리세롤 50%, 보오덴탈 0.5%, 산구방제 N 0.02%를 함유한 PBS 용액
정제	천상정제

적용

희석 비율	WB 1:500-1:2000, IHC 1:100-1:300, ICC/IF 1:50-1:200, ELISA 1:20000-1:40000
분자량	40kDa

항원 정보

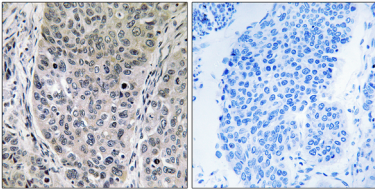
유전자명	FAM203A
다른 이름	FAM203A; BRP16; C8orf30A; Protein FAM203A; Brain protein 16
유전자 ID	51236.0
SwissProt ID	Q9BTY7
면역원	이 항체는 인간 BRP16 에서 유래한 항원만을 용해시킨 것입니다. 아민산 범위 251-300

배경

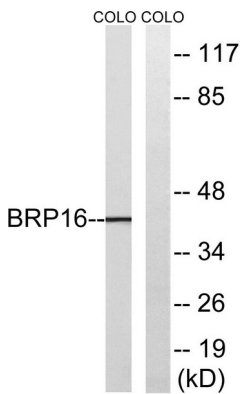
유형 UPF0570(BRP16/HGH1) 계열에 속한다. 유형 UPF0570(BRP16/HGH1) 계열에 속한다.

연구 분야

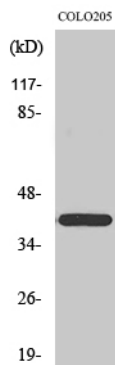
이미지 데이터



과민에 민감한 암 조직에 대한 BRP16 항체를 이용한 면역조직화학적 분석은 조직 표본의 염색 강도에 따라 달라집니다.



COLO 세포를 BRP16 항체를 사용하여 단백질 분석합니다. 조직 표본의 염색 강도에 따라 달라집니다.



Brp16 단백질을 이용하여 세포의 단백질 분석