

제품명: BRMS-1 토끼 다클론 항체

카탈로그 번호: APRab07660

연구용 전용

요약

설명	토끼 다클론 항체
숙주	토끼
적용	WB, ELISA
반응성	인간 쥐 생체
결합	비결합
변형	수정치 없음
아이소타입	IgG
클론성	다클론
형태	액체
농도	1mg/ml
Storage	Aliquot 하여 -20°C 에 보관(12 개월 유효). 냉동/해동 반복을 피하십시오.
Shipping	Ice bags
버퍼	글세롤 50%, 보르덴탈 0.5%, 산기방제 N 0.02%를 함유한 PBS 용액
정제	천상정제

적용

희석 비율	WB 1:500-1:2000, ELISA 1:10000-1:20000
분자량	28kDa

항원 정보

유전자명	BRMS1
다른 이름	BRMS1; Breast cancer metastasis-suppressor 1
유전자 ID	25855.0
SwissProt ID	Q9HCU9
면역원	이 항원은 인간 BRMS1 의 C-말단 부위에 유한 항원 epitopes를 사용하여 생성되었습니다. 아민산 범위 197-246

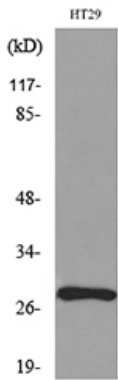
배경

이 유전자는 인 유암 및 흑색종 세포주에서 기능 상실 시켜진 종형성 억제자입니다. 이 유전자는 DNA 메틸화 억제 효소 복합체(HDAC)인 mSin3a 계열 구성요입니다. 이 단백질은 두 가지 형태 구조로 되어 있으며, 각각이 비결합 다클론 항체로 사용될 수 있습니다. 이 유전자는 RefSeq 제 2008 년 7 월 기능 유전자 프로젝트의 매체할 수 있음 유성 BRMS1 계열에 속한 조직 특성 단백질에서 발견된 초태고 단백질로 정암 및 암 억제에 낮은 수준이 관찰됨

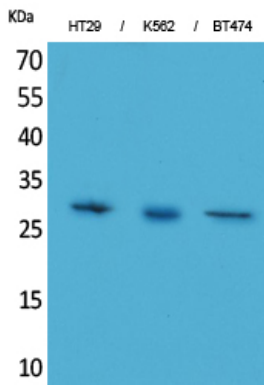
연구 분야

-

이미지 데이터



BRMS1 항를 사용하여 HT29 세포 용출액에 대한 웨스턴 블롯 분석을 수행합니다.



BRMS-1 다른 항를 사용하여 HT29, K562, BT474 세포에 대한 웨스턴 블롯 분석을 수행했다. 이 항는 1:20000 으로 희석했다.