

제품명: BRMS-1 토끼 다클론 항체

카탈로그 번호: APRab07659

연구용 전용

요약

설명	토끼 다클론 항체
숙주	토끼
적용	WB, IHC, ICC/IF, ELISA
반응성	인간 췌장
결합	비합
변형	수정치 없음
아이소타입	IgG
클론성	다클론
형태	액체
농도	1mg/ml
Storage	Aliquot 하여 -20°C 에 보관(12개월 유효). 냉동/해동 반복을 피하십시오.
Shipping	Ice bags
버퍼	글세롤 50%, 보르덴탈 0.5%, 산기방제 N 0.02%를 함유한 PBS 용액
정제	천상정제

적용

희석 비율	WB 1:500-1:2000, IHC 1:100-1:300, ICC/IF 1:50-1:200, ELISA 1:10000-1:20000
분자량	28kDa

항원 정보

유전자명	BRMS1
다른 이름	BRMS1; Breast cancer metastasis-suppressor 1
유전자 ID	25855.0
SwissProt ID	Q9HCU9
면역원	이 항원은 인간 BRMS1 에서 유한한 단백질을 사용하여 생성되었습니다. 이 단백질은 21-70

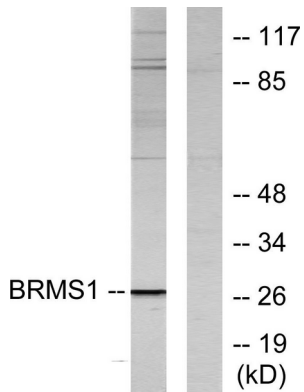
배경

이 유전자는 인 유암 및 흑색종 세포주에서 유전자 발현을 감소시키는 다기능성 유전자로, DNA 메틸화 억제 효소 복합체(HDAC)인 mSin3a 계열 구성요입니다. 이 단백질은 두 가지 구조적 도메인과 여러 개의 발현 부위, 즉 DNA를 포함한 DNA 결합 및 올리고뉴클레오타이드 결합 부위를 포함하는 두 가지 전사 변체 생성된다 [RefSeq 제 2008년 7월, 기능 유전자 전이체]의 매체할 수 있음 유성 BRMS1 계열에 합 조직 특성 만 태에서 발현 수준이 태반 높음 장암 및 포상기에서는 낮은 수준이 관찰됨

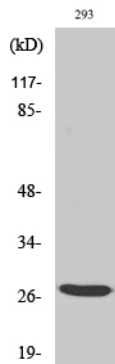
연구 분야

-

이미지 데이터



BRMS1 항을 사용하여 293 세포를 웨스턴 블롯 분석했다. 오른쪽은 샘플이다.



BRMS-1 단백질은 HeLa 세포에 웨스턴 블롯 분석