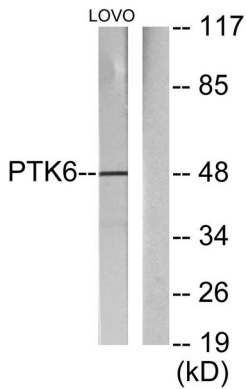


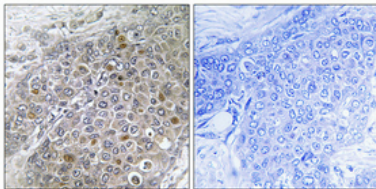
할수있는것으로보인다. 기능 KHDRBS1, KHDRBS2, KHDRBS3 및STAP2/BKS 를안한다.상조에서세포내호전탈로가할수있다.유성세포에서발현한다. EGF 에대한세포내열안정화 증가분자으로형질전환과함께한다. 핵내전사중전행역아단점이있는것으로보인다. PTM: 자안화됨 Tyr-447 의안산화효의자이저를유할수있다. 유성 단백질기체수과말에속하며, 티로 단백질기체기체이다. BRK/PTK6/SIK 이형 유성 단백질기체모인 개포합 유성SH2 모인 개포합 유성SH3 모인 개포합 세포내위핵에서 KHDRBS1, KHDRBS2 또는KHDRBS3 와함께존한다. 전사시호전분사세포내핵내있는중의자단부에서고등부에서있다. 소위GAP-A.p65 와상호유성결. KHDRBS1 과상호유성 안화IR S4 와상호유성 조특성 생특적 결에대높은수준 상전사해는수준 알태조에서 낮은수준로발한다. 알염에서 낮은수준로발한다. 상염에서는발한다. 알신세포에도발한다. 심장 뇌반 폐간 골관 상및척추에서는발한다. 않는다.

연구 분야

이미지 데이터



LOVO 세포용도를양종기제항를사용하여단백분해한다. 오른쪽은항말이로차한다.



파핀코팅안구염양조위면역조직화학분석 항체는1:100 으로화하여4°C 에서하룻밤동안보관했다. 항원화하는과업은Tris-EDTA, pH 8.0 용를사용했다. 음대조(음)은항를면역말이로전하여었다.