

제품명: BRCAA1 토끼 다클론 항체

카탈로그 번호: APRab07644

연구용 전용

요약

설명	토끼 다클론 항체
속주	토끼
적용	WB, ELISA
반응성	인간 조직
결합	비특이적
변형	수정되지 않음
아이소타입	IgG
클론성	다클론
형태	액체
농도	1mg/ml
Storage	Aliquot 하여 -20°C 에 보관(12 개월 유효). 냉동/해동 반복을 피하십시오.
Shipping	Ice bags
버퍼	글리세롤 50%, 보르네올 0.5%, 산구방제 N 0.02% 를 함유한 PBS 용액
정제	천상정제

적용

희석 비율	WB 1:500-1:2000, ELISA 1:5000-1:20000
분자량	148kDa

항원 정보

유전자명	ARID4B ARID4B; BRCAA1; RBBP1L1; RBP1L1; SAP180; AT-rich interactive domain-containing protein
다른 이름	4B; ARID domain-containing protein 4B; 180 kDa Sin3-associated polypeptide; Sin3-associated polypeptide p180; Breast cancer-associated antigen BRCAA1; Hi
유전자 ID	51742.0
SwissProt ID	Q4LE39
면역원	이 항원은 인간 BRCAA1 에서 유래한 항원을 사용하였습니다. 아민산 범위 761-810

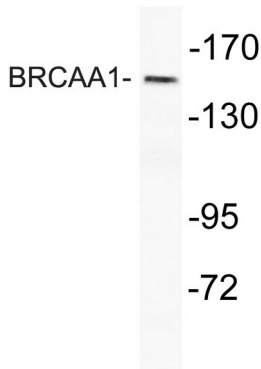
배경

이 유전자는 핵 내 중 결합 단백질(RBP-1)과 유사한 열 가 단백질인 ARID4B를 암호화한다. ARID4B는 히스톤 아세틸라제(HDAC) 억제제 SIN3A 전이 억제 복합체와 유전자 발현 조절, 분화, 세포 성장

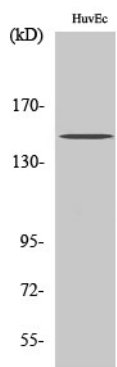
발암 및 세포사멸 조절 등 다양한 세포 과정에 관여한다. 유전자 발현을 억제하는 분자인 IgG 항체에 대한 특이적 결합을 가진 항체는 다양한 표적 단백질에 결합하여 세포 내 다양한 생화학적 대사를 조절하는 역할을 할 수 있다. [RefSeq] 제 2008년 7월, 모판 ARID 모판은 DNA 상에 mSin3A 억제자 복합체를 형성하는데 관여한다. 모판 C-말단 mSin3A 억제자 복합체 이상을 매개한다. 모판 N-말단 HDAC 비활성제를 통한 전이 억제에 관여한다. 기능 전이 억제자 복합체 Sin3A 코억제 복합체 조립 및 활성에 관여하며, 해당 복합체 다른 조절 복합체와 상호작용하는 기능을 할 수 있다. 유성 ARID 모판이 결합한다. 세포 내 위치 유양 세포의 조절에 관여한다. 소위 SIN3A, SAP130, SUDS3/SAP45, SAP180, HDAC1 및 HDAC2 로 구성된 Sin3A 코억제 복합체 구성요이다. 조직 특성 교환 유양 표암 다중 작용 및 다양한 높은 수준으로 발현한다. 흉선 전이 및 난에서는 낮은 수준으로 발현한다.

연구 분야

이미지 데이터



HUVEC 세포 용해물을 BRCAA1 항체를 사용하여 웨스턴 블롯 분석한다



BRCAA1 다른 항체를 용해 HUVEC 세포 용해물을 분석