

제품명: 브래디키닌 **B1 R** 토끼 다클론 항체

카탈로그 번호: **APRab07638**

연구용 전용

요약

설명	토끼 다클론 항체
숙주	토끼
적용	WB, ICC/IF, ELISA
반응성	인간 쥐 마우스
결합	비결합
변형	수정치 없음
아이소타입	IgG
클론성	다클론
형태	액체
농도	1mg/ml
Storage	Aliquot 하여 -20°C 에 보관(12 개월 유효). 냉동/해동 반복을 피하십시오.
Shipping	Ice bags
버퍼	글세롤 50%, 보오덴탈 0.5%, 산구방제 N 0.02% 를 함유한 PBS 용액
정제	천상정제

적용

희석 비율	WB 1:500-1:2000, ICC/IF 1:200-1:1000, ELISA 1:5000-1:10000
분자량	40kDa

항원 정보

유전자명	BDKRB1
다른 이름	BDKRB1; BRADYB1; B1 bradykinin receptor; B1R; BK-1 receptor
유전자 ID	623.0
SwissProt ID	P46663
면역원	이 항체는 인간 BDKRB1 에서 유래한 항원 펩타이드를 사용하여 생성되었습니다. 아민산 범위 201-250

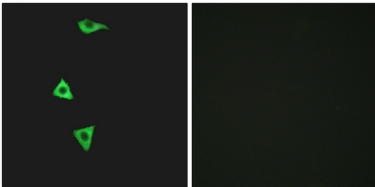
배경

9 개 아미노산 로 구성 된 펩타이드 브래디키닌은 중요한 항 소위 알부민 결합 단백질로 생성된 다. 브래디키닌에 결합하여 한 방향적으로 대항체를 매는 두 가지 유형 G 단백질 결합 수용체 개발되었습니다. 이 유전자에 코딩된 단백질은 인간 수용체 중 하나이며 조직은 후생 포함된다. 수용체 결합 시, 결합 수용체는 종종 시커 공적으로 생성 및 구성은 동일하다. 이 유전자에 서로 다른 이형체를 코딩하는 여러 변이체가 개발되었습니다. [RefSeq 제 2011 년 9 월, 가능 브래디키닌 수용체 1 만성 통증 및 영의 의미 될 수 있습니다. 온인정보 브래디키닌 수용체 동종 유형 G 단백질 결합 수용체 1 개발되었습니다]

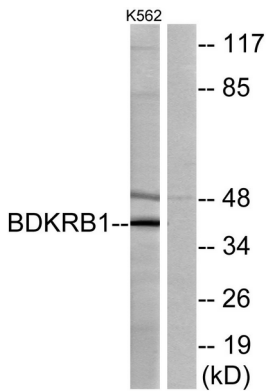
연구 분야

칼슘 신호전달과 수용체 작용, 보체 및 응고 반응, 면역 세포 골격 조절

이미지 데이터



BDKRB1 항체를 사용한 LOVO 세포 면역형광 분석. 오른쪽 그림은 합성 펩타이드로 차단한 결과이다.



K562 세포 용출물을 BDKRB1 항체를 사용하여 Western blot 분석했다. 오른쪽 그림은 합성 펩타이드로 차단한 결과이다.