

제품명: BOCT 토끼 다클론 항체

카탈로그 번호: APRab07626

연구용 전용

요약

설명	토끼 다클론 항체
숙주	토끼
적용	WB, IHC, ICC/IF, ELISA
반응성	인간 췌장
결합	비결합
변형	수정되지 않음
아이소타입	IgG
클론성	다클론
형태	액체
농도	1mg/ml
Storage	Aliquot 하여 -20°C 에 보관(12개월 유효). 냉동/해동 반복을 피하십시오.
Shipping	Ice bags
버퍼	글세롤 50%, 보르덴탈 0.5%, 산구방제 N 0.02%를 함유한 PBS 용액
정제	천상정제

적용

희석 비율	WB 1:500-1:2000, IHC 1:100-1:300, ICC/IF 1:50-1:200, ELISA 1:5000-1:10000
분자량	57kDa

항원 정보

유전자명	SLC22A17
다른 이름	SLC22A17; BOCT; BOIT; Solute carrier family 22 member 17; 24p3 receptor; 24p3R; Brain-type organic cation transporter; Lipocalin-2 receptor; Neutrophil gelatinase-associated lipocalin receptor; NgaiR
유전자 ID	51310.0
SwissProt ID	Q8WUG5
면역원	인간 BOCT 내부에서 유래한 합성 펩타이드

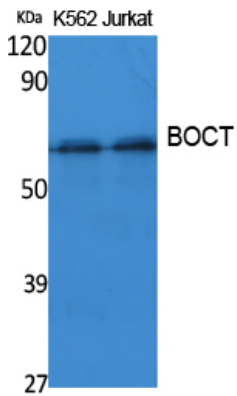
배경

유성 주요 축삭 수상 돌기에 속함. 유양은 신경계 및 조직 특이성 뇌 세포. 유성 주요 축삭 수상 돌기에 속함. 유양은 신경계 및 조직 특이성 뇌 세포.

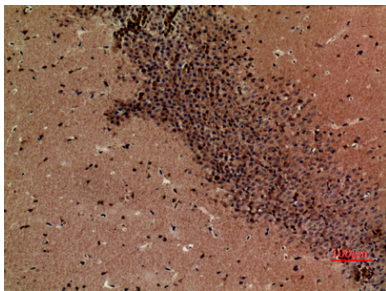
연구 분야

-

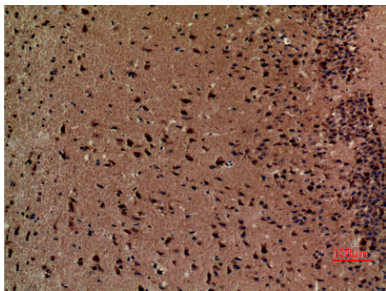
이미지 데이터



BOC1 단백질은 K562 및 Jurkat 세포주에 대한 Western blot 분석을 수행했다. 이항체는 1:20000 였다.



K562 세포주에 대한 면역조직화학 분석은 1:100 였다.



Jurkat 세포주에 대한 면역조직화학 분석은 1:100 였다.