

제품명: B-Myb 토끼 다클론 항체

카탈로그 번호: APRab07612

연구용 전용

요약

설명	토끼 다클론 항체
숙주	토끼
적용	WB, ICC/IF, ELISA
반응성	인간 쥐 생쥐 쌀
결합	비결합
변형	수정치 없음
아이소타입	IgG
클론성	다클론
형태	액체
농도	1mg/ml
Storage	Aliquot 하여 -20°C 에 보관(12 개월 유효). 냉동/해동 반복을 피하십시오.
Shipping	Ice bags
버퍼	글리세롤 50%, 보르네올 0.5%, 산구방제인 0.02%를 함유한 PBS 용액
정제	천상정제

적용

희석 비율	WB 1:500-1:2000, ICC/IF 1:200-1:1000, ELISA 1:10000-1:20000
분자량	80kDa

항원 정보

유전자명	MYBL2
다른 이름	MYBL2; BMYB; Myb-related protein B; B-Myb; Myb-like protein 2
유전자 ID	4605.0
SwissProt ID	P10244
면역원	이 항원은 인간 B-Myb 에서 유래한 합성 펩타이드를 사용하여 생성되었습니다. 아미노산 범위 551-600

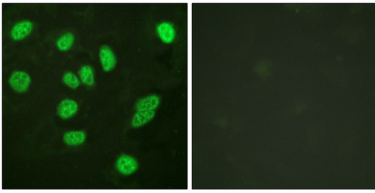
배경

이 유전자는 MYB 전사 인자 유전자 계열에 속하며 세포 주기 진행에 관여하는 핵 단백질이다. 이 단백질은 세포 주기의 S 기종에서 클론 A/사이클린 의존성 키나제 2(CDK2)에 의해 인산화되며 활성 및 안정성을 두 가지로 조절한다. 이 단백질은 세포 분열 주기의 G2(D2), 사이클린 D1, 인슐린 유사 성장 인자 결합 단백질 5(IGF-B5) 유전자 발현을 자극하는 것으로 알려져 있다. 이 유전자는 세포 분열을 억제하는 두 가지 전사 인자 계열을 포함한다. [RefSeq 제공 2013년 7월, 가능 세포 성장 중 및 분화 조절에 관여하는 전사 인자 CLU 유전자 발현을 전 발현한다. PTM: S 기종에서 클론 A/CDK2에 의해 인산화된다. Thr-520에 의해 인산화

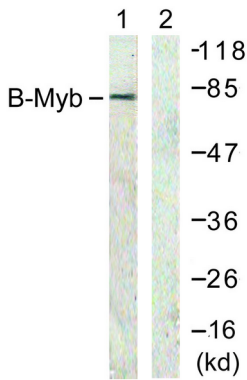
전혈에 보관 가능 합니다 유침 3 개월 HTH myb 항 DNA 결합 단백질을 포함 다 소위 DREAM 복합체 LINC 복합체 포함 구성요이며 적어 E2F4, E2F5, LIN9, LIN37, LIN52, LIN54, MYBL1, MYBL2, RBL1, RBL2, RBBP4, TFDP1 및 TFDP2 로 구성 됩니다 이 복합체는 후기 세포에 존재하며 세포 주기 억제 유전자 발을 억제 합니다 S 기에는 LIN9, LIN37, LIN52 및 LIN54 가 MYBL22 에 결합 하여 복합체를 형성 하며 복합체가 해체 됩니다

연구 분야

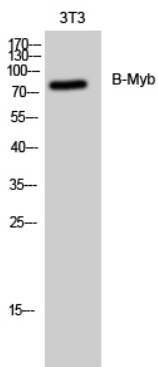
이미지 데이터



B-Myb 항체를 용 HeLa 세포의 면역관색 분석 오른쪽 그림은 합판 이미지로 차한 결과입니다



A549 세포 용 B-Myb 항체를 용에 위 단백질 분해 실험 다 오른쪽은 합판 이미지로 차 실험 다



1:2000 으로 희한 B-Myb 단백질 용에 3T3 세포를 위 단백질 분해 실험 다