

**제품명: BMP-8B** 토끼 다클론 항체

**카탈로그 번호: APRab07605**

연구용 전용

## 요약

설명	토끼 다클론 항체
숙주	토끼
적용	WB, ELISA
반응성	인간 쥐 마우스
결합	비결합
변형	수정치 없음
아이소타입	IgG
클론성	다클론
형태	액체
농도	1mg/ml
Storage	Aliquot 하여 $-20^{\circ}\text{C}$ 에 보관(12개월 유효). 냉동/해동 반복을 피하십시오.
Shipping	Ice bags
버퍼	글리세롤 50%, 보르덴탈 0.5%, 산구방제 N 0.02%를 함유한 PBS 용액
정제	천상정제

## 적용

희석 비율	WB 1:500-1:2000, ELISA 1:20000-1:40000
분자량	45kDa

## 항원 정보

유전자명	BMP8B
다른 이름	BMP8B; BMP8; Bone morphogenetic protein 8B; BMP-8; BMP-8B; Osteogenic protein 2; OP-2
유전자 ID	656.0
SwissProt ID	P34820
면역원	이 항원은 인간 BMP8B에서 유래한 합성 펩타이드를 사용하여 생성되었습니다. 아민산 범위 261-310

## 배경

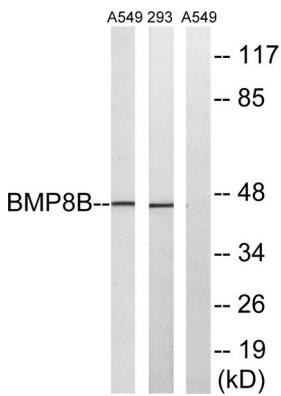
이 유전자는 TGF- $\beta$  (결합 조직 성장 인자) 계열 슈퍼패밀리 구성원을 암호화합니다. 이 패밀리에는 다양한 TGF- $\beta$  수용체 결합 SMAD 단백질 전사 인자를 모집할 수 있는 유전자 발을 조절하는 다양한 구조적 변형과 결합 부위를 포함하는 다양한 구조적 변형이 있습니다. 이 유전자는 결합 조직에서 발현을 지향합니다. 이 유전자는 결합 조직에서 발현을 지향합니다. 이 유전자는 결합 조직에서 발현을 지향합니다. 이 유전자는 결합 조직에서 발현을 지향합니다.

간호에 영향을 미칠 수 있으며 그 특이성에 대한 분석이 필요합니다. [RefSeq] 자료(2016년 7월)에 따르면, BMP8B 유전자는 100% 보존되어 있으며, 이는 BMP8B 유전자의 중요성을 시사합니다. (문헌: BMP8B 유전자에 대한 연구 결과, 2016년 7월)

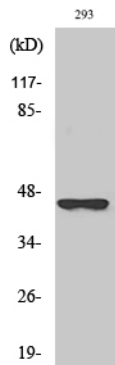
## 연구 분야

고급 TGF-β

## 이미지 데이터



293 및 A549 세포에서 BMP8B 항체를 사용하여 단백질 분석을 수행했습니다. 오른쪽은 샘플에 대한 것입니다.



양성제에 대해 1:2000으로 희석한 BMP-8B 단백질은 293 세포에서 단백질 분석을 수행했습니다.