

제품명: BMP-10 토끼 다클론 항체

카탈로그 번호: APRab07588

연구용 전용

요약

설명	토끼 다클론 항체
숙주	토끼
적용	WB, ELISA
반응성	인간 쥐 생체
결합	비결합
변형	수정치 없음
아이소타입	IgG
클론성	다클론
형태	액체
농도	1mg/ml
Storage	Aliquot 하여 -20°C 에 보관(12 개월 유효). 냉동/해동 반복을 피하십시오.
Shipping	Ice bags
버퍼	글세롤 50%, 보르덴탈 0.5%, 산구방제 N 0.02%를 함유한 PBS 용액
정제	천상정제

적용

희석 비율	WB 1:500-1:2000, ELISA 1:10000-1:20000
분자량	48kDa

항원 정보

유전자명	BMP10
다른 이름	bone morphogenetic protein 10
유전자 ID	27302.0
SwissProt ID	O95393
면역원	BMP-10에서 유래한 항원 펩타이드 (아미노산 범위 361-410)

배경

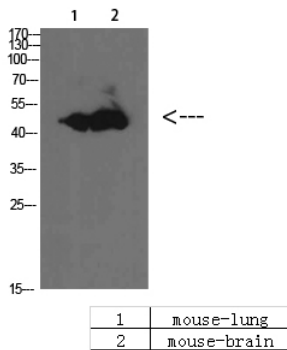
이 유전자는 TGF- β (결합 조직 성장 인자) 계열의 구성 요소로, 분화 및 조직 발달을 조절하는 데 중요한 역할을 합니다. 이 유전자는 TGF- β 수용체 복합체와 SMAD 단백질 전사 인자를 모집하여 다양한 유전자 발현을 조절합니다. 또한, 이 유전자는 분화 과정에서 중요한 역할을 하며, 특히 상피 조직의 분화 및 발달에 관여합니다. [RefSeq] 2016년 8월, 기능 유전자인 CDKN1C/p57KIP1의 조절을 받으며, MEF2C 및 NKX2-5와 같은 상피 발달 인자와 발현 수준을 유하며, 배아 발생 단계에서

활을유하는 데필요하다. ACVRL1/ALK1, BMPR1A/ALK3 및 BMPR1B/ALK6 의 리간드로서 SMAD1, SMAD5 및 SMAD8 전 인자를 활성화한다. 파이프리딘과 상을역한다. (온인성 종양 단백질 10 항류 유형 TGF-배계에 합 소위 중양제 이화합

연구 분야

-

이미지 데이터



BMP-10 단백질 1:1000 으로 하여 마우스 뇌 마우스 폐에 대한 웨스턴 블롯 분석을 수행했다. 이항체는 1:20000 으로 하여 사용했다.