

제품명: BMP-1 토끼 다클론 항체

카탈로그 번호: APRab07587

연구용 전용

요약

설명	토끼 다클론 항체
숙주	토끼
적용	IHC, ICC/IF, ELISA
반응성	인간 쥐 생체
결합	비결합
변형	수정치 없음
아이소타입	IgG
클론성	다클론
형태	액체
농도	1mg/ml
Storage	Aliquot 하여 -20°C 에 보관(12 개월 유효). 냉동/해동 반복을 피하십시오.
Shipping	Ice bags
버퍼	글리세롤 50%, 보오덴탈 0.5%, 산구방제 N 0.02% 를 함유한 PBS 용액
정제	천상정제

적용

희석 비율	IHC 1:50-1:200, ICC/IF 1:50-1:200, ELISA 1:10000-1:20000
분자량	-

항원 정보

유전자명	BMP1 PCOLC
다른 이름	Bone morphogenetic protein 1 (BMP-1; EC 3.4.24.19; Mammalian tolloid protein; mTld; Procollagen C-proteinase; PCP)
유전자 ID	649.0
SwissProt ID	P13497
면역원	아미노산 범위 131-180 의 인간 단백질 추출물 기반

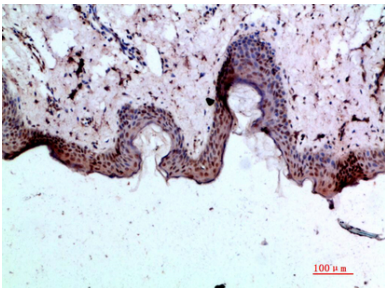
배경

이 유전자는 생체에서 일련의 유전자 발현을 유도할 수 있는 단백질 암호화한다. 다른 골형성 단백질은 TGF- β 계열 단백질에 속하지만 유전자 암호화하는 단백질은 다른 계열의 단백질과 관련이 없다. 유전자는 말브로에티미딘을 공여자 C-말브로에티미딘에 의해 다른 계열로 암호화된다. [RefSeq 제 2008 년 8 월, 축적형제 형 및 제 2 형 단백질은 Ala-|-Asp, 제 B 형은 Arg-|-Asp

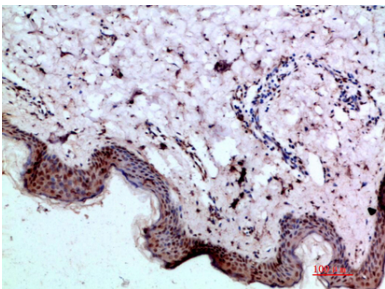
에C-말브로람프를결합한다.보안차소문양이연어인기결합한다.효소절도물인C-인도림다제중단원에의할이중합다.기능제형제2형및제B형도물인C-말브로람프를결합하여밀및배향을유합다.초별고정서코르(CHRD)을결합하여배추과형에안할수있음.유점판다제M12A 계열에속함.유점2개.EGF 유사도메일을포함.유점5개.CUB 도메인을포함.조직특성:모든조직에존함

연구 분야

이미지 데이터



표면에포된인피부조직면역조직화학색소배양은1:200으로확인했다



표면에포된인피부조직면역조직화학색소배양은1:200으로확인했다