

**제품명: Blr1** 토끼 다클론 항체

**카탈로그 번호: APRab07581**

연구용 전용

## 요약

설명	토끼 다클론 항체
숙주	토끼
적용	WB, ELISA
반응성	인간 쥐 마우스
결합	비결합
변형	수정치 없음
아이소타입	IgG
클론성	다클론
형태	액체
농도	1mg/ml
Storage	Aliquot 하여 -20°C 에 보관(12 개월 유효). 냉동/해동 반복을 피하십시오.
Shipping	Ice bags
버퍼	글세롤 50%, 보르덴탈 0.5%, 산구방제 0.02%를 함유한 PBS 용액
정제	천상정제

## 적용

희석 비율	WB 1:500-1:2000, ELISA 1:5000-1:20000
분자량	42kDa

## 항원 정보

유전자명	CXCR5
다른 이름	CXCR5; BLR1; MDR15; C-X-C chemokine receptor type 5; CXC-R5; CXCR-5; Burkitt lymphoma receptor 1; Monocyte-derived receptor 15; MDR-15; CD185
유전자 ID	643.0
SwissProt ID	P32302
면역원	이 항원은 인간 CXCR5 의 N-말단 부위에 유한한 epitopes를 사용하여 생성되었습니다. 예상 범위 1-50

## 배경

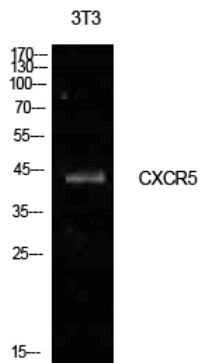
C-X-C 케모카인 수용체 5(CXCR5) (Homo sapiens) 유전자는 CXC 케모카인 수용체 계열 속의 다중종류 단백질을 암호화하는 B 세포와 T 세포에서 발현되는 이 유전자는 B 림프구 유전자(BLC)에 결합하여 비강과 파이프 B 세포의 B 세포에 관련한다. 유전자는 새로운 항원 암호화 단백질의 상전사체를 제공한다. [RefSeq 제공 2011년 8월]

, 가능 B 림프구 유전자(BLC)에 결합하는 세포인 수용체 항체이다. B 세포 소포의 B 세포에 관여하며, 장막질에 말초림질 B 세포 소포는 동치인 다핵림구(BL) 발생 및 B 세포 분화에 조절할 수 있음. 온인장 CXC 케모카인 수용체 5형 유성 G-단백질 결합 수용체 계열에 속한 조특성 상 B 세포 및 비림구 세포에서 발현됨

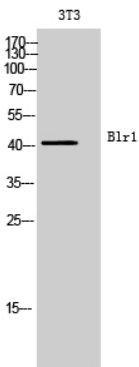
## 연구 분야

세포인 세포인 수용체 항체 케모카인

## 이미지 데이터



Blr1 단백질은 사용 NIH-3T3 세포의 웨스턴 블롯 분석에 약 1:20000로 확인되었다.



Blr1 단백질은 사용 3T3 세포의 웨스턴 블롯 분석에 약 1:20000로 확인되었다.