

제품명: BLM 토끼 다클론 항체

카탈로그 번호: APRab07577

연구용 전용

요약

설명	토끼 다클론 항체
숙주	토끼
적용	IHC, ICC/IF, ELISA
반응성	인간 쥐 마우스
결합	비결합
변형	수정치 없음
아이소타입	IgG
클론성	다클론
형태	액체
농도	1mg/ml
Storage	Aliquot 하여 -20°C 에 보관(12 개월 유효). 냉동/해동 반복을 피하십시오.
Shipping	Ice bags
버퍼	글세롤 50%, 보오덴탈 0.5%, 산구방제 N 0.02% 를 함유한 PBS 용액
정제	천상정제

적용

희석 비율	IHC 1:100-1:300, ICC/IF 1:200-1:1000, ELISA 1:5000-1:10000
분자량	-

항원 정보

유전자명	BLM
다른 이름	BLM; RECQ2; RECQL3; Bloom syndrome protein; DNA helicase; RecQ-like type 2; RecQ2; RecQ protein-like 3
유전자 ID	641.0
SwissProt ID	P54132
면역원	이 항원은 인간 불중균에서 유래한 항원을 이용하여 생성되었습니다. 미신 번호: 65-114

배경

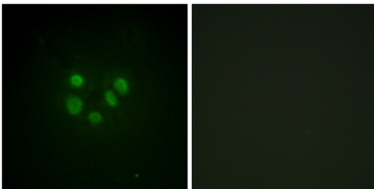
불중균 유전자는 DNA ExH 박를 포함하는 DNA 헬리케이스 RecQ 하위집합에 있으며 DNA 복구 ATPase 활성 ATP 의존 DNA 헬리케이스를 갖추고 있습니다. 불중균을 유발하는 돌연변이는 헬리케이스를 사멸하거나 3'-5' 헬리케이스를 비활성화할 수 있습니다. 정단점은 주된 재조합을 억제하는 역할을 할 수 있습니다. [RefSeq 제 2008 년 7 월, 질병 BLM 의 곁은 불중균

BLM) [MIM:210900]의 유전자이다. BLM은 출생 후의 비정상적인 햇빛에 의한 모발 색소 침착 및 피부 악성종양 발생의 고위험체질 형성을 특징으로 하는 상염색체 열성 질환이다. 기능 : DNA 복제 및 복제 오류를 교정하는 유전자로서, DNA의 3'-5' 방향으로 풀린다. (유전자 BLM 돌연변이에 의해 발생) PTM: DNA 손상을 복구하는 효소이다. 인산화는 FANCA-FANCC-FANCE-FANCF-FANCG 단백질 복합체 RMI1의 존재에 필요하다. 유성 핵막 제거에 속한다. RecQ 하위 유성 핵막 제거 TP 결합 단백질 개회 유성 핵막 제거-말단 단백질 개회 유성 HRDC 단백질 개회 소위 BRCA1, MSH2, MSH6, MLH1, ATM, BLM, PMS2 및 RAD50-MRE11-NBS1 단백질 복합체를 포함하는 BRCA1 관련 유전자 복합체(BASC)의 일부이다. 결합은 세포주 및 핵 내의 여러에서 발생하는 동안 관찰되었다. 유전자 FANCD2와 상호작용한다. RMI 복합체 상호작용한다. RMI 복합체 RMI1 구성요소와 직접 상호작용한다.

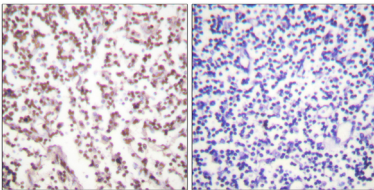
연구 분야

상대적 함량

이미지 데이터



블루중균항체 이용 A549 세포의 면역형광 분석. 오른쪽 그림은 항염염색으로 처리한 결과이다.



블루중균항체 이용 피부인피관갑절 조직의 면역조직화학 분석. 오른쪽 그림은 항염염색으로 처리한 결과이다.