

제품명: BLC 토끼 다클론 항체
카탈로그 번호: APRab07575
연구용 전용

요약

설명	토끼 다클론 항체
숙주	토끼
적용	WB, IHC, ICC/IF, ELISA
반응성	인간 쥐 마우스
결합	비결합
변형	수정치 없음
아이소타입	IgG
클론성	다클론
형태	액체
농도	1mg/ml
Storage	Aliquot 하여 -20°C 에 보관(12개월 유효). 냉동/해동 반복을 피하십시오.
Shipping	Ice bags
버퍼	글리세롤 50%, 보르덴탈 0.5%, 산구방제 N 0.02%를 함유한 PBS 용액
정제	천상정제

적용

희석 비율	WB 1:500-1:2000, IHC 1:100-1:300, ICC/IF 1:50-1:200, ELISA 1:10000-1:20000
분자량	15kDa

항원 정보

유전자명	CXCL13
다른 이름	CXCL13; BCA1; BLC; SCYB13; C-X-C motif chemokine 13; Angie; B cell-attracting chemokine 1; BCA-1; B lymphocyte chemoattractant; CXC chemokine BLC; Small-inducible cytokine B13
유전자 ID	10563.0
SwissProt ID	O43927
면역원	이 항원은 인간 CXCL13의 내부에서 유한한 항원 펩타이드를 사용하여 생성되었습니다. 미신 번호: 41-90

배경

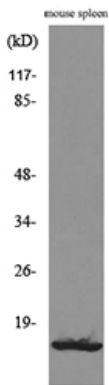
C-X-C 모티프 케모카인 13(CXCL13)은 인간 B 림프구 유전자 클러스터에서 Angie 라는 이름 붙여진 가장 잘 알려진 케모카인 중 하나인 CXC 케모카인입니다. CXCL13은 세포 및 조직에서 B 림프구 유전자 클러스터에 있는 B 림프구 유전자 (BLR-1)을 발현하는 세포의 케모카인 및 화학주성 자극을 제공하는 것으로 알려져 있습니다. 따라서 CXCL13

은B 림구기여로되는데관할수있다[RefSeq 제2014년10월, 기능B 림구에대한화장작용이란 림구면역및중추신경계작용이다B 림구에서감염병을유치않는다. BLR1/CXCR5에결합한다.온민장, CXCL13항류유성연관단백질(Cx)계열에함한다.조직성간에서강은농도나타며,비장,림절,맹장위순로나타다.침샘,위,태반에서낮은농도나타다.

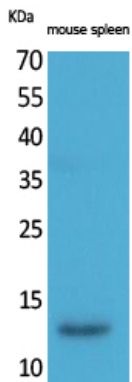
연구 분야

세포인사,세포인사,수용체,항체,항체,항체

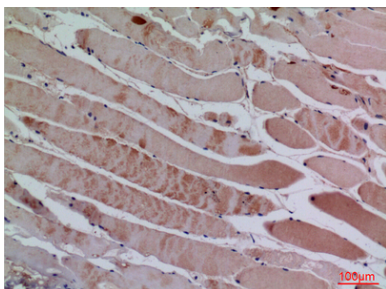
이미지 데이터



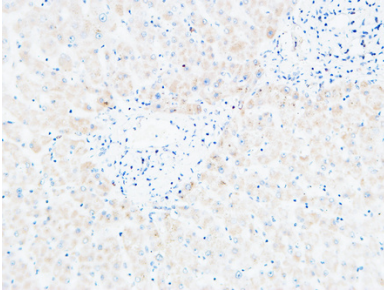
CXCL13 항체를용어마우스장사,용어,단백질분석했다



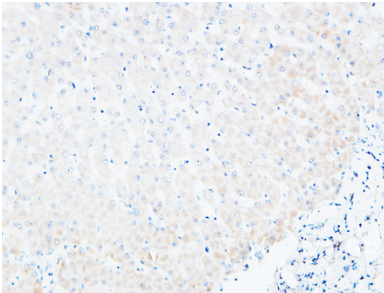
BLC 단백질항체를용어마우스장사,용어,단백질분석, 이항체는1:20000으로확인했다



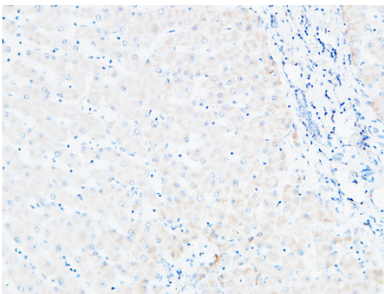
표면에표본인간,육조직면역조직화학분석, 이항체는1:100으로확인했다



과민포도막염 간 조직 면역조직화 분석 1. 항체 1:200 4°C 에서 1시간 반응시켰다 2. 과민포도막염 EDTA 용액 (pH 8.0) 을 사용하여 항원을 회복시켰다 3. 이 항체 1:200 으로 4시간 30 분 반응시켰다



과민포도막염 간 조직 면역조직화 분석 1. 항체 1:200 4°C 에서 1시간 반응시켰다 2. 과민포도막염 EDTA 용액 (pH 8.0) 을 사용하여 항원을 회복시켰다 3. 이 항체 1:200 으로 4시간 30 분 반응시켰다



과민포도막염 간 조직 면역조직화 분석 1. 항체 1:200 4°C 에서 1시간 반응시켰다 2. 과민포도막염 EDTA 용액 (pH 8.0) 을 사용하여 항원을 회복시켰다 3. 이 항체 1:200 으로 4시간 30 분 반응시켰다