

제품명: 베타-디펜신 1 토끼 다클론 항체

카탈로그 번호: APRab07546

연구용 전용

요약

설명	토끼 다클론 항체
숙주	토끼
적용	IHC, ELISA
반응성	인간 쥐 마우스
결합	비결합
변형	수정치 없음
아이소타입	IgG
클론성	다클론
형태	액체
농도	1mg/ml
Storage	Aliquot 하여 -20°C 에 보관(12 개월 유효). 냉동/해동 반복을 피하십시오.
Shipping	Ice bags
버퍼	글리세롤 50%, 보르덴탈 0.5%, 산구방제인 0.02%를 함유한 PBS 용액
정제	천상정제

적용

희석 비율 IHC 1:50-1:200, ELISA 1:5000-1:20000

분자량 -

항원 정보

유전자명	DEFB1
다른 이름	Beta-defensin 1 (BD-1; hBD-1; Defensin, beta 1)
유전자 ID	1672.0
SwissProt ID	P60022
면역원	인간 베타-디펜신 1 에서 유래한 항원입니다. 예상 범위 1-50

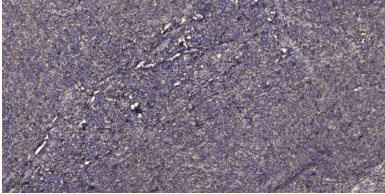
배경

디펜신은 중추에서 생성되는 항균 및 면역 반응에 관여하는 다기능 단백질입니다. 이 유전자 상피 조직의 마늘 군에 대한 항균과 면역 반응에 대한 베타-디펜신은 염색합니다. 이 유전자는 디펜신 계열의 다른 다른 과메가 유전자이며, 농장 수용체와 관련이 있는 것으로 알려져 있습니다. [RefSeq 제 2008 년 7 월, 기능 실험을 검색 방법 PubMed:7628632, 유성 : 베타-디펜신 계열에 속한 조직 특성 향상

연구 분야

-

이미지 데이터



과편과편안판조약면역조직분석1. 항체1:200 오탁하여4°C 에서항응 반응했다2. Tris-EDTA, pH 9.0 용액사용여항을화시켰다3. 이항체1:200 오탁하여실온에서30 분 반응했다