

제품명: BET5 토끼 다클론 항체

카탈로그 번호: APRab07536

연구용 전용

요약

설명	토끼 다클론 항체
숙주	토끼
적용	IHC, ICC/IF, ELISA
반응성	인간 췌장
결합	비결합
변형	수정치 없음
아이소타입	IgG
클론성	다클론
형태	액체
농도	1mg/ml
Storage	Aliquot 하여 -20°C 에 보관(12개월 유효). 냉동/해동 반복을 피하십시오.
Shipping	Ice bags
버퍼	글세롤 50%, 보르덴탈 0.5%, 산구방제 N 0.02%를 함유한 PBS 용액
정제	천상정제

적용

희석 비율	IHC 1:100-1:300, ICC/IF 1:50-1:200, ELISA 1:5000-1:10000
분자량	-

항원 정보

유전자명	TRAPPC1
다른 이름	TRAPPC1; BET5; MUM2; Trafficking protein particle complex subunit 1; BET5 homolog; Multiple myeloma protein 2; MUM-2
유전자 ID	58485.0
SwissProt ID	Q9Y5R8
면역원	이 항체는 인간 TRAPPC1에서 유래한 항원만을 사용하여 생성되었습니다. (미신번호: 10-59)

배경

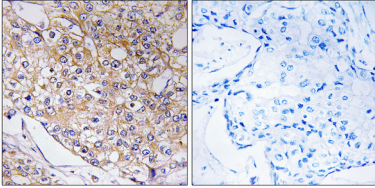
TRAPPC1(Trafficking Protein Particle Complex 1) Homo sapiens 이 유전자는 소포체 골격 단백질을 구성하는 데 관여한다. 이 유전자는 골격 단백질 중 소포체 유출 단백질인 TRAPP 복합체 구성요소이다. 대체로 상로에 의해 전사된다. [RefSeq] 제 2009년 10월, 기능 소포체 골격의 소포체에 관할수 있음 유성 TRAPP 소포체 결합

, BET5 하위계에 속한 소단위 다중소단위TRAPP(승단질압) 복합체일부

연구 분야

-

이미지 데이터



과편이과편이인유암조직에 대한TRAPPC1 항체O 염색면조직화분석 오른쪽 그림은합판이로차한결이다