

제품명: BEGAIN 토끼 다클론 항체

카탈로그 번호: APRab07532

연구용 전용

요약

설명	토끼 다클론 항체
숙주	토끼
적용	WB, IHC, ICC/IF, ELISA
반응성	인간 췌장
결합	비결합
변형	수정치 없음
아이소타입	IgG
클론성	다클론
형태	액체
농도	1mg/ml
Storage	Aliquot 하여 -20°C 에 보관(12개월 유효). 냉동/해동 반복을 피하십시오.
Shipping	Ice bags
버퍼	글세롤 50%, 보르덴탈 0.5%, 산구방제인 0.02%를 함유한 PBS 용액
정제	천상정제

적용

희석 비율	WB 1:500-1:2000, IHC 1:100-1:300, ICC/IF 1:200-1:1000, ELISA 1:5000-1:10000
분자량	65kDa

항원 정보

유전자명	BEGAIN
다른 이름	BEGAIN; KIAA1446; Brain-enriched guanylate kinase-associated protein
유전자 ID	57596.0
SwissProt ID	Q9BUH8
면역원	이 항체는 인간 BEGAIN에서 유래한 항원만을 사용하여 생성되었습니다. (아민산 번호 511-560)

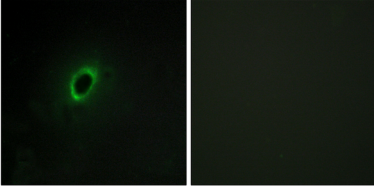
배경

가상 세포 후막(PSD)의 구조를 유지하는데 관여합니다. 변형 DNA 손상 ATM 또는 ATR 에 의해 인산화된다. 소위 DLG4 및 DLGAP1 과 상호작용하여 중합체를 형성한다. 가상 세포 후막(PSD)의 구조를 유지하는데 관여합니다. 변형 DNA 손상 ATM 또는 ATR 에 의해 인산화된다. 소위 DLG4 및 DLGAP1 과 상호작용하여 중합체를 형성한다.

연구 분야

-

이미지 데이터



BEGIN 항체를 통한 HeLa 세포의 핵 분석은 극도로 민감하게 이루어진다.