

제품명: 베클린-1 토끼 다클론 항체

카탈로그 번호: APRab07529

연구용 전용

요약

설명	토끼 다클론 항체
숙주	토끼
적용	WB, ELISA
반응성	인간 쥐 개체
결합	비결합
변형	수정치 없음
아이소타입	IgG
클론성	다클론
형태	액체
농도	1mg/ml
Storage	Aliquot 하여 -20°C 에 보관(12 개월 유효). 냉동/해동 반복을 피하십시오.
Shipping	Ice bags
버퍼	글세롤 50%, 보르덴탈 0.5%, 산구방제 N 0.02%를 함유한 PBS 용액
정제	천상정제

적용

희석 비율	WB 1:500-1:2000, ELISA 1:10000-1:20000
분자량	55kDa

항원 정보

유전자명	BECN1 GT197
다른 이름	beclin 1, autophagy related
유전자 ID	8678.0
SwissProt ID	Q14457
면역원	베클린1 에 유래한 항원 펩타이드. 아미노산 범위 110-190

배경

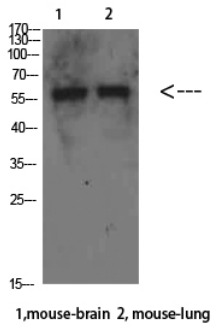
베클린1(BECN1) (인간) 유전자는 기아에 대응하는 분해 과정인 자가포식을 조절하는 단백질을 암호화한다. 임파종 단백질은 소포 생성을 매개하는 포도당 6-인산 3-키아제(PI3K) 복합체 구성 요소이다. 이 단백질은 정상적인 생리학적 및 병리적 상황에서 자가포식에 관여하는 것으로 생각된다. 대체로 상모에 의해 전사된다. [RefSeq] 제 2015년 9월, 가능 자가포식 중심인 역할을 함(유성) 기준. 항원 수 주위에 관련할 수 있다. 신장 신세포암에서 종종 암 억제 단백질로 포함된다. 유성 베클린1에 포함된다. 세포 내 위치: 소포체에서 포도당을 위해 포획된다. 소위 GOPC 및 GRID2

와상조함다AMBRA1 과상조함다유생이다AMBRA1 및PIK3C3 외합체형할가능이않다BCL2 및BCL2L1 과상조함다조특성도조예분함다

연구 분야

자본식질

이미지 데이터



Beclin-1 단백질 1:500 로하여마우스뇌마우스폐세대에한위던부분을수행했다이항체는1:20000 로하여 사용했다