

제품명: BD1L1 토끼 다클론 항체

카탈로그 번호: APRab07522

연구용 전용

요약

설명	토끼 다클론 항체
숙주	토끼
적용	IHC, ICC/IF
반응성	인간 췌장
결합	비결합
변형	수정치 없음
아이소타입	IgG
클론성	다클론
형태	액체
농도	1mg/ml
Storage	Aliquot 하여 -20°C 에 보관(12 개월 유효). 냉동/해동 반복을 피하십시오.
Shipping	Ice bags
버퍼	글리세롤 50%와 산구균 용액 N 0.02%를 함유한 PBS 용액
정제	천상정제

적용

희석 비율	IHC 1:50-1:300, ICC/IF 1:50-1:200
분자량	335kDa

항원 정보

유전자명	BOD1L1
다른 이름	BOD1L FAM44A KIAA1327
유전자 ID	259282.0
SwissProt ID	Q8NFC6
면역원	인간 췌장에서 유래한 항원입니다. 아미노산 범위 1280-1360

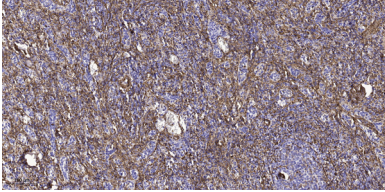
배경

장기간 손상된 세포를 제거하는 DNA2 의존적 핵포도체는 DNA 손상된 세포를 제거하는 데 필요한 핵포도체 구성 요소입니다. 장기간 세포에 RAD51을 안정화하여 FBXO18/FBXH1 및 BLM의 항체 결합으로부터 RAD51 뉴클레오타이드를 보호하는 데 사용됩니다.

연구 분야

-

이미지 데이터



과산화수소와 가장 조악한 구조화 분석 1. BD1L1 표기 분량 1:200 로 화학 4°C 에서 반응시켰다. 2. pH 6.0 의 산성 용액을 사용하여 환원화를 진행했다 (98°C 이상 20 분). 3. 아황산 1:219 로 화학 시료에 45 분 동안 반응했다.