

제품명: BCL7B 토끼 다클론 항체

카탈로그 번호: APRab07511

연구용 전용

요약

설명	토끼 다클론 항체
숙주	토끼
적용	WB, ELISA
반응성	인자 쥐
결합	비결합
변형	수정치 없음
아이소타입	IgG
클론성	다클론
형태	액체
농도	1mg/ml
Storage	Aliquot 하여 -20°C 에 보관(12개월 유효). 냉동/해동 반복을 피하십시오.
Shipping	Ice bags
버퍼	글세롤 50%와 산구방제 N 0.02%를 함유한 PBS 용액
정제	천상정제

적용

희석 비율	WB 1:500-1:2000, ELISA 1:5000-1:20000
분자량	22kDa

항원 정보

유전자명	BCL7B
다른 이름	-
유전자 ID	9275.0
SwissProt ID	Q9BQE9
면역원	인간 단백질 일부에서 유래한 합성 펩타이드

배경

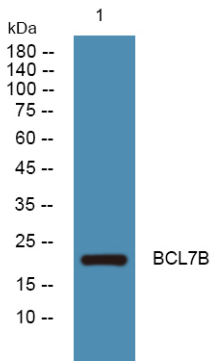
이 유전자는 BCL7A, BCL7B, BCL7C 단백질을 포함하는 BCL7 계열 구성원을 암호화한다. 이 구성원은 BCL7B이며 BCL7A 또는 BCL7C 단백질 N-말단 부위를 공유한 영역을 포함한다. BCL7A 단백질은 비정상적으로 증식하는 세포에서 종양 억제에 직접적으로 관여하는 것으로 알려진 유전자에 해당한다. 이 유전자는 알약 증균에서 흔히 관찰되는 영세 영아에 의해 암호화된다. 이 유전자는 *C. elegans*에 인간에 이르기까지 보존되어 있다. 이 유전자에 대해 더 자세한 정보를 얻으려면 [RefSeq](#) 제 2010년 10월, 알약 증균에 대해 알약 증균을 알 것이다. 이 유전자에 대해 더 많은 정보를 얻으려면 [AD](#) 환의

IgE 결합다중대중을보아 이그마인(AD) 환에서 IgE 자항로화됨 질병 BCL7B 의반체중은알아배리중(WBS)[MIM:194050]에서관찰된것과같이 상유할수있 WBS 는문발장류 7q11.23 염색체의유전자로 연속적으로갈라진중임 가능 폐장발생도정해관할수있 유성 BCL7 계열에속한조특성도조이전함

연구 분야

-

이미지 데이터



K562 세포용질 위판분획액 BCL7B 보디물향는 1:1000 으로하여 4°C 에서 1시간 반응했다