

제품명: Bcl-2 토끼 다클론 항체

카탈로그 번호: APRab07501

연구용 전용

요약

설명	토끼 다클론 항체
숙주	토끼
적용	WB, IHC, ICC/IF, ELISA
반응성	인간, 쥐, 생쥐, 개
결합	비특이적
변형	수정되지 않음
아이소타입	IgG
클론성	다클론
형태	액체
농도	1mg/ml
Storage	Aliquot 하여 -20°C 에 보관(12개월 유효). 냉동/해동 반복을 피하십시오.
Shipping	Ice bags
버퍼	글리세롤 50%, 보오덴탈 0.5%, 산구방제 N 0.02%를 함유한 PBS 용액
정제	천상정제

적용

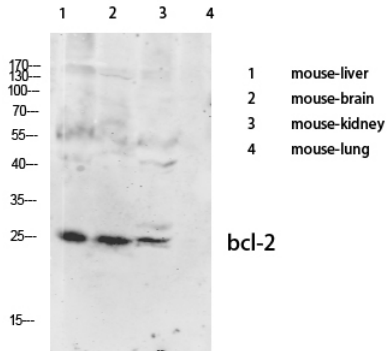
희석 비율	WB 1:500-1:2000, IHC 1:100-1:300, ICC/IF 1:200-1:1000, ELISA 1:5000-1:20000
분자량	26kDa

항원 정보

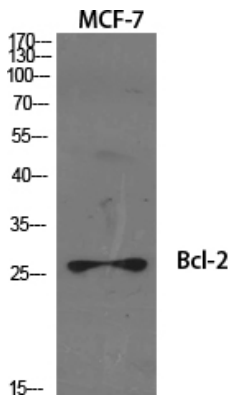
유전자명	BCL2
다른 이름	BCL2; Apoptosis regulator Bcl-2
유전자 ID	596.0
SwissProt ID	P10415
면역원	이 항체는 인간 BCL-2 에서 유한 항원 펩타이드를 사용하여 생성되었습니다. 아미노산 범위 46-95

배경

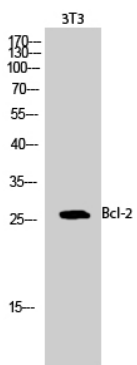
BCL2, 세포 사멸 조절자(BCL2) Homo sapiens 유전자는 림프구와 같은 암세포의 세포 사멸을 억제하는 미토콘드리아 외막 단백질을 암호화합니다. BCL2의 과발현은 여러 BCL2 계열 유전자로부터 전이되는 것으로 여겨지며, 이는 종양 발생에 기여하는 것으로 알려져 있습니다. [RefSeq 제 2016년 2월, 질병 BCL2와 관련된 유체 상염색체 비정상(FL) (MIM:151430)의 원인일 수 있습니다. 2형성 림프성 백혈병으로 알려져 있습니다. 면역oglobulin 유전자 영역의 전위(14;18)(q32;q21). 염색체를 가진 림프구에서 발견되는 BCL2 돌연변이 g 체는 그 전에 유



양세포에 대한 웨스턴 블롯 분석은 Bcl-2 항체를 1:1000 희석하여 4°C 에서 밤 반응시킨 후 수행했다. 이 항체는 알파 형질 IgG IRDye 800 을 1:5000 희석하여 25°C 에서 1 시간 동안 반응했다.



양세포에 대해 1:1000 희석한 Bcl-2 항체를 이용하여 웨스턴 블롯 분석



1:1000 희석한 Bcl-2 항체를 사용하여 3T3 세포를 웨스턴 블롯 분석했다.