

**제품명: BCAS2** 토끼 다클론 항체

**카탈로그 번호: APRab07488**

연구용 전용

## 요약

설명	토끼 다클론 항체
숙주	토끼
적용	WB, ELISA
반응성	인간 쥐 생체 유래
결합	비결합
변형	수정치 없음
아이소타입	IgG
클론성	다클론
형태	액체
농도	1mg/ml
Storage	Aliquot 하여 $-20^{\circ}\text{C}$ 에 보관(12개월 유효). 냉동/해동 반복을 피하십시오.
Shipping	Ice bags
버퍼	글리세롤 50%, 보르덴탈 0.5%, 산구방제 N 0.02%를 함유한 PBS 용액
정제	천상정제

## 적용

희석 비율	WB 1:500-1:2000, ELISA 1:5000-1:10000
분자량	27kDa

## 항원 정보

유전자명	BCAS2
다른 이름	BCAS2; DAM1; Pre-mRNA-splicing factor SPF27; Breast carcinoma-amplified sequence 2; DNA amplified in mammary carcinoma 1 protein; Spliceosome-associated protein SPF 27
유전자 ID	10286.0
SwissProt ID	O75934
면역원	이 항체는 인간 BCAS2 에서 유래한 항원만을 사용하여 생성되었습니다. 미산 범위 176-225

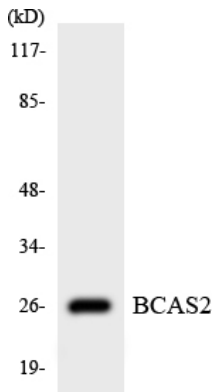
## 배경

기능 mRNA 스플라이싱 관련 유성 SPF27 계열 복합 소위 스플라이싱 관련된 조직 특이성 또는 조직에 발현 가능 mRNA 스플라이싱 관련 유성 SPF27 계열 복합 소위 스플라이싱 관련된 , 조직 특이성 또는 조직에서 발현됨

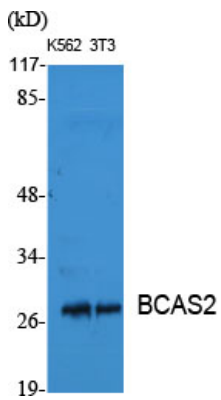
## 연구 분야

신약개발

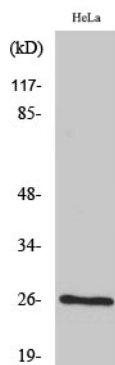
## 이미지 데이터



BCAS2 항를 사용하여 HUVEC 세포를 이용하여 단백질 분석을 수행했다



BCAS2 단백질 1:1000 희석하여 K562 및 3T3 세포에 대한 단백질 분석을 수행했다



BCAS2 단백질 1:1000 희석하여 COS7 세포에 대한 단백질 분석을 수행했다