

제품명: BCAR3 토끼 다클론 항체

카탈로그 번호: APRab07487

연구용 전용

요약

설명	토끼 다클론 항체
숙주	토끼
적용	WB, IHC, ICC/IF, ELISA
반응성	인간 췌장
결합	비결합
변형	수정치 없음
아이소타입	IgG
클론성	다클론
형태	액체
농도	1mg/ml
Storage	Aliquot 하여 -20°C 에 보관(12개월 유효). 냉동/해동 반복을 피하십시오.
Shipping	Ice bags
버퍼	글리세롤 50%, 보르덴탈 0.5%, 산구방제 N 0.02%를 함유한 PBS 용액
정제	천상정제

적용

희석 비율	WB 1:500-1:2000, IHC 1:100-1:300, ICC/IF 1:200-1:1000, ELISA 1:5000-1:20000
분자량	92kDa

항원 정보

유전자명	BCAR3
다른 이름	BCAR3; NSP2; SH2D3B; Breast cancer anti-estrogen resistance protein 3; Novel SH2-containing protein 2; SH2 domain-containing protein 3B
유전자 ID	8412.0
SwissProt ID	O75815
면역원	이 항체는 인간 BCAR3 에 유한한 항원 표지를 사용하여 생성되었습니다. 미신 번호: 761-810

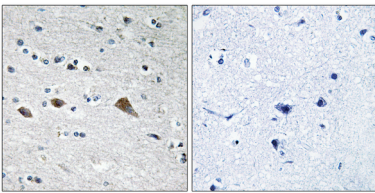
배경

유방항원 억제 단백질 3(BCAR3)은 인간 유방암에서 유전자 발현을 억제하는 단백질이다. 유방암 초기에는 유방암에 의해 생성되고 전이된 후 유방암과 같은 항원 억제에 의해 억제될 수 있다. 그러나 유방암 전이 후 항원 억제 단백질 발현이 감소한다. 유방항원 억제 단백질 3은 유방암에 대한 진단 표지기로 사용될 수 있다. 유전자는 인간 유방암에서 유전자 발현을 억제하는

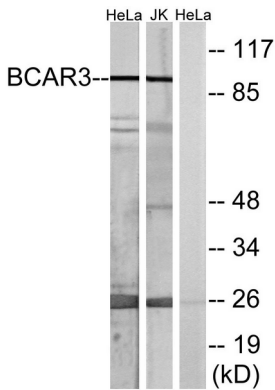
세포 내 신호 전달 경로의 구성 요소를 포함한다. 이 단백질은 세포 내 키네이스 신호 전달 분자 유형 SH2(src homology 2) 도메인을 포함하고 있으며 세포 내 열주 단백질 CDC48 과 분적로 작용을 보인다. 이 유전자에 대한 정보를 제공하는 데는 전체 게놈 데이터베이스 [RefSeq 제공 2012 년 5 월] 가능 여부 단백질 이름을 사용하여 상인수용체 유전자에 의문을 갖는 신호 전달 경로에 연결할 수 있다. . 고품질 항 유염색체에 대해 더 큰 내성을 보인다. 또한 세포 외 집 단백질에 대한 표적에 의해 조절될 수 있다. PTM: 티로신 인산화 유성 Ras-GEF 도메인 1 개 포함 유성 SH2 도메인 1 개 포함 , 소위 BCAR1, NEDD9, PTK2 및 PTPN1 과 상호 작용. 조직 특이성 유염색체에 결합된 단백질 표적은 발효되지 않을 수 있다.

연구 분야

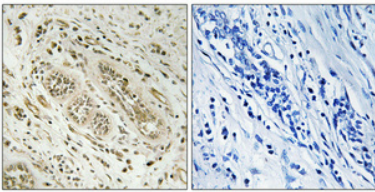
이미지 데이터



파편에 포함된 노 조직에 대한 BCAR3 항체를 사용한 면역조직화 분석. 오른쪽 그림은 항체 없이로 제어한 결과이다.



BCAR3 항체를 사용하여 HeLa 및 Jurkat 세포 용출물을 위한 Western blotting. 오른쪽 그림은 항체 없이로 제어한 결과이다.



파편에 포함된 유염 조직의 면역조직화 분석. 항체는 1:100 으로 희석하여 4°C 에서 하룻밤 동안 반응시켰다. 항원 화학은 고압 고 Tris-EDTA, pH 8.0 용액을 사용했다. 오른쪽 그림은 항체 없이로 제어한 결과이다.