

제품명: BCA3 토끼 다클론 항체

카탈로그 번호: APRab07485

연구용 전용

요약

설명	토끼 다클론 항체
숙주	토끼
적용	WB, IHC, ICC/IF, ELISA
반응성	인간 쥐 마우스
결합	비결합
변형	수정치 없음
아이소타입	IgG
클론성	다클론
형태	액체
농도	1mg/ml
Storage	Aliquot 하여 -20°C 에 보관(12 개월 유효). 냉동/해동 반복을 피하십시오.
Shipping	Ice bags
버퍼	글리세롤 50%, 보르덴탈 0.5%, 산구방제 N 0.02% 를 함유한 PBS 용액
정제	천상정제

적용

희석 비율	WB 1:500-1:2000, IHC 1:100-1:300, ICC/IF 1:50-1:200, ELISA 1:10000-1:20000
분자량	26kDa

항원 정보

유전자명	AKIP1
다른 이름	AKIP1; BCA3; C11orf17; A-kinase-interacting protein 1; Breast cancer-associated gene 3 protein; PKA-interacting protein; Proline-rich protein BCA3
유전자 ID	56672.0
SwissProt ID	Q9NQ31
면역원	이 항체는 인간 BCA3 에 유한 항원 펩타이드를 사용하여 생성되었습니다. 아민 범위의 111-160

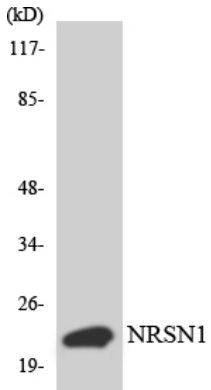
배경

이 유전자는 단백질 키나제 A 촉매 소위 구조를 가진 단백질로, cAMP 의존 단백질 키나제와 결합하여 NF-κB 활성화 반응에 대한 영향을 조절합니다. 이 유전체는 여러 가지 대체 스플라이싱 변이가 존재합니다.[RefSeq 제 2011 년 10 월, 세균 내의 정 부에 위함] 소위 PRKACA 와 공유합니다. 조직 특이성 신장에서는 주로 발현되고, 고환 난소 및 골관에는 낮은 수준으로 발현됩니다.

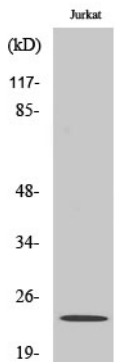
다 알 유암 세포에 대한 항 조종 다 아 돌 1 과 아 돌 3 은 태 아 이 발 함 다

연구 분야

이미지 데이터



BCA3 항을 사용하여 HepG2 세포 용출물을 위한 분석



BCA3 항을 사용하여 Jurkat 세포 용출물을 위한 분석