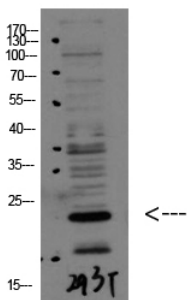
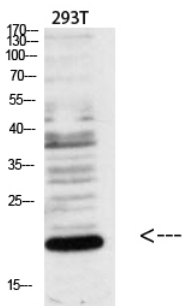


Bax 단백질 1:2000 오탁하여 HeLa 세포에 대한 웨스턴 블롯 분석을 하였다.



Bax 단백질 1:1000 오탁하여 293T 세포에 대한 웨스턴 블롯 분석을 하였다. 이항체는 1:20000 오탁하여 사용했다.



양성제용 물에 대한 웨스턴 블롯 분석에 항체는 1:1000 오탁하였고 이항체는 1:20000 오탁하였다.