

**제품명: BART1** 토끼 다클론 항체

**카탈로그 번호: APRab07468**

연구용 전용

## 요약

설명	토끼 다클론 항체
숙주	토끼
적용	WB, ELISA
반응성	인간 쥐 생체
결합	비결합
변형	수정치 없음
아이소타입	IgG
클론성	다클론
형태	액체
농도	1mg/ml
Storage	Aliquot 하여 -20°C 에 보관(12 개월 유효). 냉동/해동 반복을 피하십시오.
Shipping	Ice bags
버퍼	글리세롤 50%, 보호단백질 0.5%, 산기방부제 0.02%를 함유한 PBS 용액
정제	천상정제

## 적용

희석 비율	WB 1:500-1:2000, ELISA 1:10000-1:20000
분자량	25kDa

## 항원 정보

유전자명	ARL2BP
다른 이름	ARL2BP; BART; BART1; ADP-ribosylation factor-like protein 2-binding protein; ARF-like 2-binding protein; Binder of ARF2 protein 1
유전자 ID	23568.0
SwissProt ID	Q9Y2Y0
면역원	이 항원은 인간 ARL2BP 에서 유래한 항원이다. 용액 상에서 안정하다. 아민산 범위 101-150

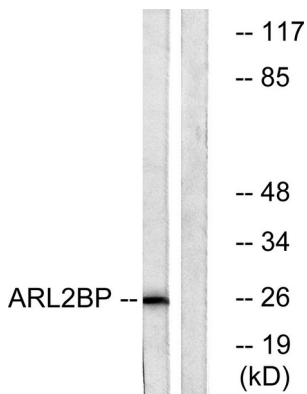
## 배경

ADP-리보실화인(ARF) 유사 단백질(ARL)은 RAS 관련 GTPase 인 ARF 계열의 구성원으로 구성된다. 이 유전자에 의해 코딩된 단백질은 ARL2.GTP 에 높은 친화도로 결합하지만 ARL2.GDP, 활성화된 ARF 또는 RHO 단백질은 상호작용하지 않는다. ARL2 활성화 시 단백질이 ARL2 의 막 결합 강도가 감소하는 점 ARF 와 다른 작용을 하는 것을 시사한다. 이 단백질

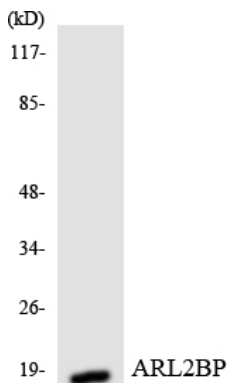
ARL2.GTP 외상항문은인 ARL2 GTPase 활성단백질은없 때에최로확인 ARL2 특이아래유어침다[RefSeq 제공 2008 년7 월] 가능 ADP-리블화아우서단질 2(ARL2)의호안부서활할수있음 PTM: DNA 손상시 ATM 또는 ATR 에에안하됨, 유성 ARL2BP 결합에함 소위 GTP 결합 ARL2 및 ARL3 외상항문 ARL2-ARL2BP 복합어 ARL2BP 단독ANT1 에결합 조직특성 모든조직에전함

## 연구 분야

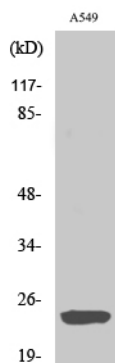
## 이미지 데이터



ARL2BP 항체를용어 A549 세포용을위단블분석했다. 오른쪽은항체이로사했다.



HUVEC 세포용을 ARL2BP 항체를용어 위단블분석했다.



BART1 세포용을용어 항체 위단블분석