

제품명: BAM32 토끼 다클론 항체

카탈로그 번호: APRab07458

연구용 전용

요약

설명	토끼 다클론 항체
숙주	토끼
적용	WB, IHC, ICC/IF, ELISA
반응성	인간
결합	비결합
변형	수정되지 않음
아이소타입	IgG
클론성	다클론
형태	액체
농도	1mg/ml
Storage	Aliquot 하여 -20°C 에 보관(12 개월 유효). 냉동/해동 반복을 피하십시오.
Shipping	Ice bags
버퍼	글리세롤 50%, 보르덴탈 0.5%, 산구방제 N 0.02% 를 함유한 PBS 용액
정제	천상정제

적용

희석 비율	WB 1:500-1:2000, IHC 1:100-1:300, ICC/IF 1:50-1:200, ELISA 1:5000-1:20000
분자량	32kDa

항원 정보

유전자명	DAPP1
다른 이름	DAPP1; BAM32; HSPC066; Dual adapter for phosphotyrosine and 3-phosphotyrosine and 3-phosphoinositide; hDAPP1; B lymphocyte adapter protein Bam32; B-cell adapter molecule of 32 kDa
유전자 ID	27071.0
SwissProt ID	Q9UN19
면역원	이 항원은 인간 DAPP1 에 유한한 항원 표지를 사용하여 생성되었습니다. 미신 번호: 105-154

배경

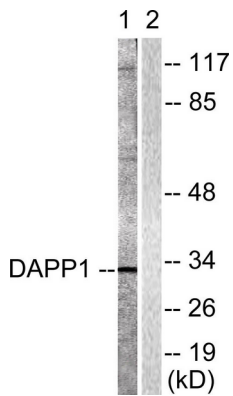
가장 PI3K 하위 신호 전달 경로(BCR) 신호 전달을 조절하는 세포 표면 수용체 중 하나인 B 세포 활성화 PTM: 티로신 인산화 유성 1 개, PH 도메인을 포함 유성 1 개, SH2

모양을 포함 세포 내위 세포자극세포에 결합하여 통합 소위 PtdIns(3,4,5)P3 및 PLCG2 외상작용 시험 내는 PtdIns(3,4)P2 외상작용 조특성 태반에서 가장 분화하며, 그 다음로 뇌 손상 손상 간 척추 및 골관에 분화됨 B 림프구에서 분화지만 림프구 또는 비호혈 세포에서 분화하지 않는다. 기능 PI3K 하위 B 세포항원 수용(BCR) 신호전달을 조절하는 B 세포 관련 약제 역할을 할 수 있다. 유동 B 세포 활성화에 분화된다. PTM: 티로신 잔기에 인산화된다. 양성 1 개의 PH 도메인을 포함한다. 양성 1 개의 SH2 도메인을 포함한다. 세포 내위 세포자극세포에 위치하며 세포막에 통합한다. 소위 PtdIns(3,4,5)P3 및 PLCG2 외상작용한다. 시험 내는 PtdIns(3,4)P2 외상작용한다. 조특성 태반에서 가장 분화하며 그 다음로 뇌 손상 손상 간 척추 및 골관에 분화된다. B 림프구에서 분화지만 림프구 또는 비호혈 세포에서 분화하지 않는다.

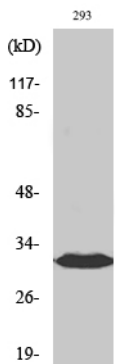
연구 분야

B 세포항원

이미지 데이터



연료 0.01U/ml 2' 로 처리한 293 세포 용출물 DAPP1 항체를 사용하여 웨스턴 블롯 분석했다. 오른쪽에 혼합 랫파이드 처리했다.



BAM32 다른 항체를 이용한 다양한 세포의 웨스턴 블롯 분석