

**제품명: BAIAP2L2** 토끼 다클론 항체

**카탈로그 번호: APRab07454**

연구용 전용

## 요약

설명	토끼 다클론 항체
숙주	토끼
적용	WB, IHC, ICC/IF, ELISA
반응성	인간
결합	비특이적
변형	수정되지 않음
아이소타입	IgG
클론성	다클론
형태	액체
농도	1mg/ml
Storage	Aliquot 하여 -20°C 에 보관(12 개월 유효). 냉동/해동 반복을 피하십시오.
Shipping	Ice bags
버퍼	글리세롤 50%, 보르덴탈 0.5%, 산구방제인 0.02%를 함유한 PBS 용액
정제	천상정제

## 적용

희석 비율	WB 1:500-1:2000, IHC 1:100-1:300, ICC/IF 1:50-1:200, ELISA 1:20000-1:40000
분자량	52kDa

## 항원 정보

유전자명	BAIAP2L2 BAIAP2L2; Brain-specific angiogenesis inhibitor 1-associated protein 2-like protein 2; BAI1-associated protein 2-like protein 2; Planar intestinal- and kidney-specific BAR domain protein; Pinkbar
다른 이름	
유전자 ID	80115.0
SwissProt ID	Q6UXY1
면역원	이 항원은 BAIAP2L2 에서 유래한 항원임을 증명되었습니다. 아민산 범위 111-160

## 배경

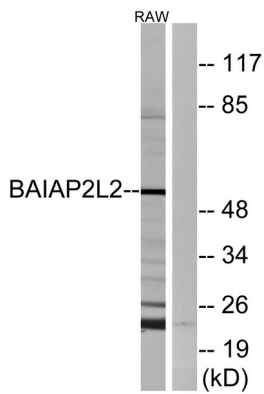
이 유전자에 대한 정보는 EnkiLife에 포함되어 있으며, 관련 구조를 제공합니다. EnkiLife는 PRAB13 양식과 EnkiLife의 조류에 발현됩니다. [RefSeq 제공 2012년 12월, EnkiLife]

: IMD 도메인 구조를 갖게 되며, 이는 인-발형 및 발포에 항을 유발할 수 있다. 기능에 대한 평가를 할 수 있다. 유성 1 개위 IMD (IRSp53/MIM 상형) 도메인을 포함한다. 유성 1 개위 SH3 도메인을 포함한다.

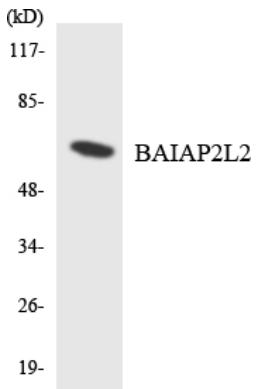
## 연구 분야

-

## 이미지 데이터



RAW264.7 세포 용출물을 BAIAP2L2 항체를 사용하여 Western blot 분석했다. 오른쪽은 항체로 처리했다.



HT-29 세포 용출물을 BAIAP2L2 항체를 사용하여 Western blot 분석했다.