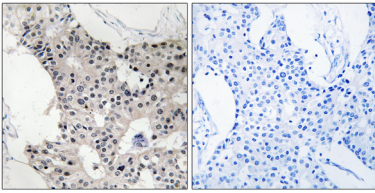




화는 후유전자 가파 중 BAGE 유전자는 MLL3 유전자 중 체 인접재 할에 의해 생성되었다. BAGE 패말는 중 체 인접 동 맞 또는 말 중 체 근에 의해 생성되었다. BAGE 패말는 13 번 및 21 번 염색체 중 체 인접 영에 위치하는 발현 유전자인 9 번 13 번 18 번 21 번 염색체를 포함하여 염색체 중 체 인접 영에 걸쳐 있는 발현 유전자 단편으로 구성된다. 유성 BAGE 패말에 속한다. 조직 특성 고를 제한 정상 조직에서는 발현되지 않는다. 흑종 약 22%, 방광 및 폐에 발현된다. 조직 특성 고를 제한 정상 조직에서는 발현되지 않는다. 흑종 방광 및 폐에 발현된다.

## 연구 분야

## 이미지 데이터



표면에 표본인간 유방 조직에 대한 BAGE4 항체를 통한 면역조직화 분석. 오른쪽 그림은 항염막이로 처리한 결과이다.