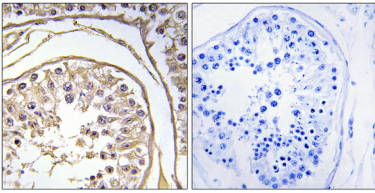


화는 후유전자 가파 종 BAGE 유전자는 MLL3 유전자 중체 인접재 할에 의해 생성되었다. BAGE 펩타이드는 중체 인접재 동 및 또는 말 중체 교환에 의해 생성되었다. BAGE 펩타이드는 13 번 및 21 번 염색체 중체 인접재에 위치하는 발현 유전자 9 번 13 번 18 번 21 번 염색체 포함 여러 염색체 중체 인접재에 걸쳐 있는 발현 유전자 단편으로 구성된다. 유성 BAGE 펩타이드는 조직 특성 교환 제한 상 조직에서는 발현되지 않는다. 흑종 22%, 방광 및 폐에 발현된다. 조직 특성 교환 제한 상 조직에서는 발현되지 않는다. 흑종 방광 및 폐에 발현된다.

연구 분야

이미지 데이터



표면에 표본 인간 교환 조직에 대한 BAGE2 항체를 이용한 면역조직화학 분석. 오른쪽 그림은 항체 표본에 대한 결과이다.