

제품명: BAF250b 토끼 다클론 항체

카탈로그 번호: APRab07430

연구용 전용

요약

설명	토끼 다클론 항체
숙주	토끼
적용	WB, IHC, ICC/IF, ELISA
반응성	인간
결합	비결합
변형	수정치 없음
아이소타입	IgG
클론성	다클론
형태	액체
농도	1mg/ml
Storage	Aliquot 하여 -20°C 에 보관(12개월 유효). 냉동/해동 반복을 피하십시오.
Shipping	Ice bags
버퍼	글세롤 50%, 보르네올 0.5%, 산구방제 N 0.02%를 함유한 PBS 용액
정제	천상정제

적용

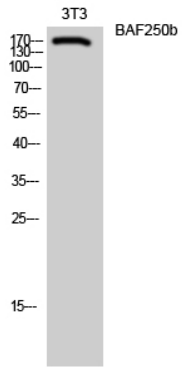
희석 비율	WB 1:500-1:2000, IHC 1:100-1:300, ICC/IF 1:200-1:1000, ELISA 1:5000-1:20000
분자량	170kDa

항원 정보

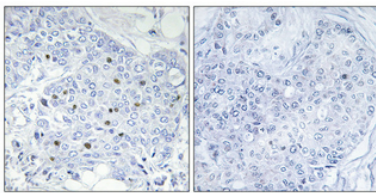
유전자명	ARID1B ARID1B; BAF250B; DAN15; KIAA1235; OSA2; AT-rich interactive domain-containing protein
다른 이름	1B; ARID domain-containing protein 1B; BRG1-associated factor 250b; BAF250B; BRG1-binding protein hELD/OSA1; Osa homolog 2; hOsa2; p250R
유전자 ID	57492.0
SwissProt ID	Q8NFD5
면역원	이 항원은 BAF250B 에서 유한 항원 펩타이드를 사용하여 생성되었습니다. 아민산 범위 1371-1420

배경

이 유전자는 AT 중 DNA 상용도인 염색체 영역에 위치하며, 염색체 단백질 SWI/SNF 코어 복합체 구성 요소이며 세포 주기 조절에 관여할 수 있습니다. 이 유전자에 암호화된 단백질 AT



1:1000 희석한 BAF250b 단백질을 사용하여 3T3 세포를 Western blot 분석하였다.



파킨슨병인 유방조직면역조직화학 분석 항체는 1:100 희석하여 4°C 에서 하룻밤 반응시켰다. 항원 화학은 고압 교탄-Tris-EDTA, pH 8.0 용액을 사용했다. 음성 대조군은 항체를 면역염색제로 대체하여 얻었다.