

**제품명: BAF170** 토끼 다클론 항체

**카탈로그 번호: APRab07429**

연구용 전용

## 요약

설명	토끼 다클론 항체
숙주	토끼
적용	WB, ICC/IF, ELISA
반응성	인간
결합	비결합
변형	수정되지 않음
아이소타입	IgG
클론성	다클론
형태	액체
농도	1mg/ml
Storage	Aliquot 하여 $-20^{\circ}\text{C}$ 에 보관(12 개월 유효). 냉동/해동 반복을 피하십시오.
Shipping	Ice bags
버퍼	글리세롤 50%, 보르덴탈 0.5%, 산기방제 N 0.02% 를 함유한 PBS 용액
정제	천상정제

## 적용

희석 비율	WB 1:500-1:2000, ICC/IF 1:200-1:1000, ELISA 1:5000-1:20000
분자량	160kDa

## 항원 정보

유전자명	SMARCC2 SMARCC2; BAF170; SWI/SNF complex subunit SMARCC2; BRG1-associated factor 170;
다른 이름	BAF170; SWI/SNF complex 170 kDa subunit; SWI/SNF-related matrix-associated actin-dependent regulator of chromatin subfamily C member 2
유전자 ID	6601.0
SwissProt ID	Q8TAQ2
면역원	이 항원은 인간 SMARCC2 에서 유한 항원 펩타이드를 사용하여 생성되었습니다. 아민기 번호: 361-410

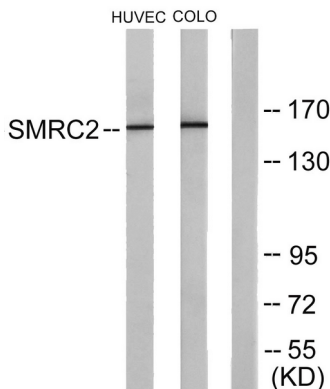
## 배경

이 유전자에 코딩된 단백질은 SWI/SNF 복합체에 속하며, 게놈 구조를 할 때 ATPase 활성을 띠고, 상염색체 17번 염색체를 변형하여 상염색체 전이를 조절하는 것으로 알려져 있습니다. 또한

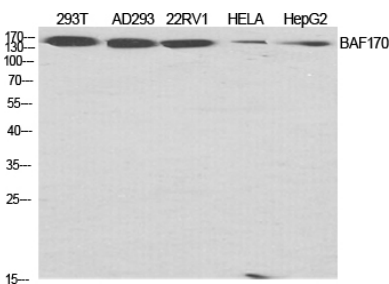
면역인자 ATP 의존 크로마틴 복합체 SNF/SWI 의 일부이며 많은 전사 인자 결합 부위에서 발견되는 큰 짜더모자를 포함하고 있습니다. 유전자에서 새로운 이상을 코딩하는 대체 물질을 전번이체 발현합니다. [RefSeq 제 2008 년 7 월, 기능 크로마틴 복합체(DNA-뉴클레오타이드)를 통해 특정 전사 인자 활성의 및 억제에 관여합니다. 이러한 복합체에서 소위 ATPase 활성을 지할 수 있습니다. 비경쟁적 서신서 표 특적 유전자 크로마틴 CoREST 의 전이체에 결합할 수 있습니다. 또한 비인드 수용체(VDR)에 의해 조절되는 크로마틴 재구성 복합체 WINAC 복합체의 일부를 통해 비인드 결합 전사 조절에 관여하며, 이는 CYP27B1 유전자의 크로마틴 VDR 매개 전이체에 결합한다. 유성 SMARCC 계열에 포함된다. 유성 1 계열 SANT 도메인을 포함한다. 유성 1 계열 SWIRM 도메인을 포함한다. 소위 6 계열 중 단질 크로마틴 재구성 복합체(Swi/Snf-A(BAF), Swi/Snf-B(PBAF), Brm, Brg1(I), WINAC 및 Brg1(II))의 구성요인이다. 다섯 가지 복합체 각각은 핵 소위(SMARCA4 또는 SMARCA2)와 전이체 SMARCE1, ACTL6A/BAF53A 또는 ACTL6B/BAF53B, SMARCC1 및 SMARCB1 을 포함한다. 각 복합체에는 다른 소위도 존재할 수 있습니다. BAF 복합체의 구성 요소는 적도 액틴(ACTB), ARID1A, ARID1B/BAF250, SMARCA2, SMARCA4/BRG1, ACTL6A/BAF53, ACTL6B/BAF53B, SMARCE1/BAF57, SMARCC1/BAF155, SMARCC2/BAF170, SMARCB1/SNF5/INI1, 그리고 SMARCD1/BAF60A, SMARCD2/BAF60B 또는 SMARCD3/BAF60C 중 하나 이상을 포함한다. 근육에서 BAF 복합체는 DPF3 도 포함한다. 또한 SMARCA2 및 SMARCA4 와 함께 SIN3A 하위 복합체를 전이체 복합체 구성할 수 있습니다. WINAC 복합체 구성 요인이며, 적도 SMARCA2, SMARCA4, SMARCB1, SMARCC1, SMARCC2, SMARCD1, SMARCE1, ACTL6A, BAZ1B/WSTF, ARID1A, SUPT16H, CHAF1A 및 TOP2B 로 구성된다. SMARD1 과 상호 작용한다. 조직 특성은 모든 조직에서 발견된다.

## 연구 분야

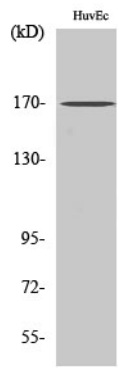
## 이미지 데이터



HUVEC 및 COLO205 세포 용출물 SMRC2 항를 사용하여 얻은 단백질 분획입니다. 오른쪽은 항 단백질로 처리했습니다.



BAF170 단백질 항를 1:2000 으로 희석하여 얻은 세포 배양액 단백질 분획을 수행했다.



COLO205 세포상 BAF170 다량체를 1:2000 이하의 희석률에서 반응이 관찰되었다.