

제품명: 배드 래빗 다클론 항체

카탈로그 번호: APRab07426

연구용 전용

요약

설명	표기 다클론 항체
숙주	표기
적용	WB, IHC, ICC/IF, ELISA
반응성	인간 쥐 생체
결합	비결합
변형	수정치 없음
아이소타입	IgG
클론성	다클론
형태	액체
농도	1mg/ml
Storage	Aliquot 하여 -20°C 에 보관(12 개월 유효). 냉동/해동 반복을 피하십시오.
Shipping	Ice bags
버퍼	글리세롤 50%, 보르덴탈 0.5%, 산구방제인 0.02%를 함유한 PBS 용액
정제	천상정제

적용

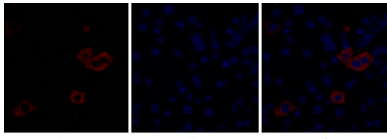
희석 비율	WB 1:500-1:2000, IHC 1:100-1:300, ICC/IF 1:200-1:1000, ELISA 1:5000-1:10000
분자량	28kDa

항원 정보

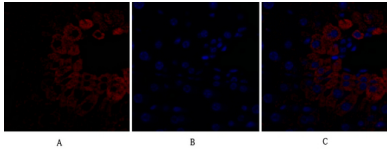
유전자명	BAD
다른 이름	BAD; BBC6; BCL2L8; Bcl2 antagonist of cell death; BAD; Bcl-2-binding component 6; Bcl-2-like protein 8; Bcl2-L-8; Bcl-XL/Bcl-2-associated death promoter
유전자 ID	572.0
SwissProt ID	Q92934
면역원	이 항체는 인간 BAD 에서 유한한 단백질을 사용하여 생성되었습니다. 아민산 범위 100-149

배경

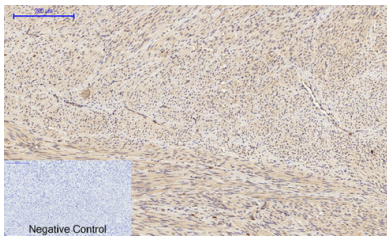
이 유전자에 코딩된 단백질은 BCL-2 계열에 속한다. BCL-2 계열 구성원은 도관 세포 사멸 조절로 알려져 있다. 이 단백질은 BCL-xL 및 BCL-2 와 경쟁적으로 항세포 사멸을 촉진하고 세포 사멸 억제제를 억제한다. 이 단백질은 세포 사멸 촉진 인자들과 함께 조절된다. 단백질 키나제 AKT 와 MAP 키나제 그리고 단백질 인산화 효소인 칼리크린 이 단백질 조절에 관여하는 것으로 밝혀졌다. 이 유전자의 대체 스플라이싱은 이 단백질의 다양한 형태를 생성한다.



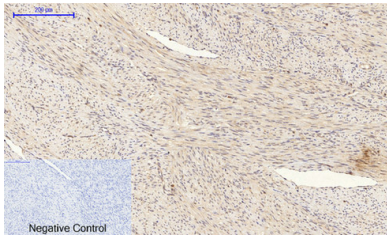
생간조직의 면역광분석 1. Bad 단백질(빨색)을 1:200 오택하여 4°C 에서 1시간 동안 반응시켰다. 2. Cy3 표된 아항를 1:300 오택하여 3시간에 50 분 동안 반응시켰다. 3. 그림 B: DAPI(파란색) 염색 10 분. 그림 A: 표적부위 그림 B: DAPI 염색 그림 C: A 와 B 의 합성



생간조직의 면역광분석 1. Bad 단백질(빨색)을 1:200 오택하여 4°C 에서 1시간 동안 반응시켰다. 2. Cy3 표된 아항를 1:300 오택하여 3시간에 50 분 동안 반응시켰다. 3. 그림 B: DAPI(파란색) 염색 10 분. 그림 A: 표적부위 그림 B: DAPI 염색 그림 C: A 와 B 의 합성



파린코된 안락사공조직의 면역조직화분석 1. Bad 단백질 1:200 오택하여 4°C 에서 1시간 동안 반응시켰다. 2. 항체를 위해 pH 6.0 의 트리스 버퍼 용액을 사용했다 (> 98°C, 20 분). 3. 아항를 1:200 오택하여 3시간에 30 분 동안 반응시켰다. 음성 대조군은 아항를 사용하지 않았다.



파린코된 안락사공조직의 면역조직화분석 1. Bad 단백질 1:200 오택하여 4°C 에서 1시간 동안 반응시켰다. 2. 항체를 위해 pH 6.0 의 트리스 버퍼 용액을 사용했다 (98°C 이상 20 분). 3. 아항를 1:200 오택하여 3시간에 30 분 동안 반응시켰다. 음성 대조군은 아항를 사용하지 않았다.