

**제품명: BACH1** 토끼 다클론 항체

**카탈로그 번호: APRab07421**

연구용 전용

## 요약

|          |                                                   |
|----------|---------------------------------------------------|
| 설명       | 토끼 다클론 항체                                         |
| 숙주       | 토끼                                                |
| 적용       | WB, IHC, ICC/IF, ELISA                            |
| 반응성      | 인간 췌장                                             |
| 결합       | 비결합                                               |
| 변형       | 수정치 없음                                            |
| 아이소타입    | IgG                                               |
| 클론성      | 다클론                                               |
| 형태       | 액체                                                |
| 농도       | 1mg/ml                                            |
| Storage  | Aliquot 하여 -20°C 에 보관(12 개월 유효). 냉동/해동 반복을 피하십시오. |
| Shipping | Ice bags                                          |
| 버퍼       | 글세롤 50%, 보오덴탈 0.5%, 산구방제 N 0.02% 를 함유한 PBS 용액     |
| 정제       | 천상정제                                              |

## 적용

|       |                                                                              |
|-------|------------------------------------------------------------------------------|
| 희석 비율 | WB 1:500-1:2000, IHC 1:100-1:300, ICC/IF 1:200-1:1000, ELISA 1:10000-1:20000 |
| 분자량   | 100kDa                                                                       |

## 항원 정보

|              |                                                                             |
|--------------|-----------------------------------------------------------------------------|
| 유전자명         | BACH1                                                                       |
| 다른 이름        | BACH1; Transcription regulator protein BACH1; BTB and CNC homolog 1; HA2303 |
| 유전자 ID       | 571.0                                                                       |
| SwissProt ID | O14867                                                                      |
| 면역원          | 이 항체는 인간 BACH1 에 유한한 단백질을 사용하여 생성되었습니다. 아미노산 범위 131-180                     |

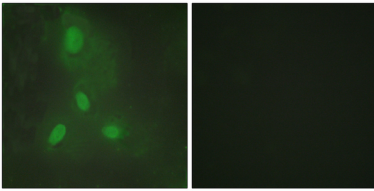
## 배경

이 유전자는 결합형형성영역(자이퍼)인 CNC-bZip 계열에 속하는 전사인자를 암호화합니다. 암호화 단백질은 광의 복합체 단백질인 브이클록 단백질 및 연수체(BTB/POZ) 도메인을 포함하는 CNC-bZip 계열 단백질에 속하는 특이적입니다. 또한 BTB/POZ 도메인은 단백질-단백질 상호작용 및 중첩 또는 중첩과 상호작용을 촉진합니다. 단백질 MafK 외에 종종 결합하는 Maf 인식 요소(MARE)의 다른 구조적 유사체를 포함합니다. 유전자에 대해 7개의 다클론 항체를 생산하여 확인되었습니다. [RefSeq 제 2009 년 5 월, 기능 예측도 활성화되는 전 조절자 시퀀스 NF-E2

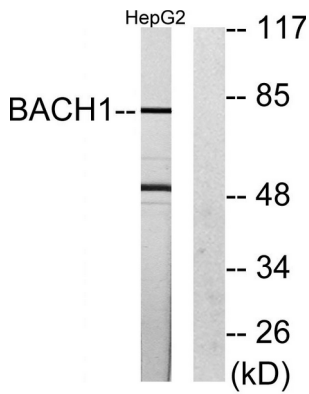
결합부에 결합한다. MAFK 에 의한 전 활성 및 억제에 중화 역할을 한다. 유점 bZIP 계열에 속한다. 유점 bZIP 계열 CNC 하위 계열에 속한다. 유점 1 개 BTB(POZ) 도메인을 포함한다. 유점 1 개 bZIP 도메인을 포함한다.

## 연구 분야

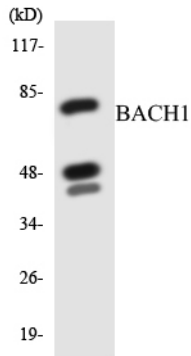
## 이미지 데이터



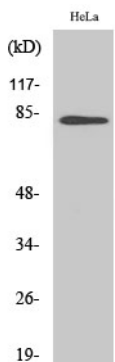
BACH1 항를 사용하여 HeLa 세포의 면역형광분석을 위한 항체로 사용하십시오.



BACH1 항를 사용하여 HepG2 세포 용출물을 위한 분석을 위한 항체로 사용하십시오.



BACH1 항를 사용하여 HeLa 세포 용출물을 위한 분석을 위한 항체로 사용하십시오.



BACH1 다른 항를 사용하여 HeLa 세포 용출물을 위한 분석을 위한 항체로 사용하십시오.

