

제품명: BACE 토끼 다클론 항체

카탈로그 번호: APRab07418

연구용 전용

요약

설명	토끼 다클론 항체
숙주	토끼
적용	WB, ELISA
반응성	인간 췌장
결합	비결합
변형	수정치 없음
아이소타입	IgG
클론성	다클론
형태	액체
농도	1mg/ml
Storage	Aliquot 하여 -20°C 에 보관(12개월 유효). 냉동/해동 반복을 피하십시오.
Shipping	Ice bags
버퍼	글세롤 50%, 보르네올 0.5%, 산구방제 N 0.02%를 함유한 PBS 용액
정제	천상정제

적용

희석 비율	WB 1:500-1:2000, ELISA 1:10000-1:20000
분자량	55kDa

항원 정보

유전자명	BACE1 BACE KIAA1149 Beta-secretase 1 (EC 3.4.23.46) (Aspartyl protease 2) (ASP2) (Asp 2) (Beta-site amyloid precursor protein cleaving enzyme 1) (Beta-site APP cleaving enzyme 1) (Memapsin-2)
다른 이름	(Membrane-associated aspartic protease 2)
유전자 ID	23621.0
SwissProt ID	P56817
면역원	인간 BACE 유래 합성 펩타이드 다클론 항체

배경

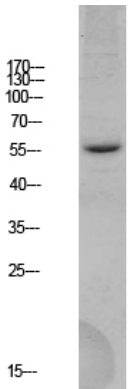
베타 시크레타제 (BACE1) (Homo sapiens) 유전자는 아미노산 코딩 펩타이드 A1 계열 구성을 암호화한다. 베타 시크레타제는 알츠하이머병에서 베타 아밀로이드의 생성과 집중도 높은 단백질 해를 거

처성 단백질 생성은 전구 단백질을 포함한다. 이 단백질은 이 말아 전구 단백질과 이 말아 베타 펩타이드형의 첫 번째 단계를 측정한다. 이 말아 베타 펩타이드는 알츠하이병 환자에서 증가된 이 말아 베타 펩타이드의 주요 구성 성분이다. [RefSeq 제공 2015년 11월, 축적형 광학 현미경과 특이성 유변형 알츠하이병 이 말아 전구 단백질의 Glu-Val-Asn-Leu-|-Asp-Ala-Glu-Phe 시퀀스를 포함한다. 효소질 RTN3 및 RTN4에 의해 억제된다. 이 말아 전구 단백질 (APP)의 단백질 분해 과정을 포함한다. APP의 A-베타 펩타이드 시퀀스 N-말단 671번과 672번 잔여기를 포함하여 잘린 APP 외에 상응하는 시퀀스 C-말단을 생성하고 시퀀스를 포함한다. 이 C-말단은 뇌 용액에서 시퀀스에 의해 생성된다. 유성 펩타이드 A1 계열에 포함된다. 소위 단백질 GGA1, GGA2 및 GGA3와 상응한다. RTN3 및 RTN4와 상응한다. 조직 특이성 뇌

연구 분야

알츠하이병

이미지 데이터



HEK293 세포 용출물을 용액 상태에서 분획하여 항체는 1000 배 희석하고, 시퀀스는 1:20000로 희석하였다.