

제품명: AVP 수용체 V3 토끼 다클론 항체

카탈로그 번호: APRab07380

연구용 전용

요약

설명	토끼 다클론 항체
숙주	토끼
적용	WB, ICC/IF, ELISA
반응성	인간 쥐 마스
결합	비결합
변형	수정치 없음
아이소타입	IgG
클론성	다클론
형태	액체
농도	1mg/ml
Storage	Aliquot 하여 -20°C 에 보관(12 개월 유효). 냉동/해동 반복을 피하십시오.
Shipping	Ice bags
버퍼	글리세롤 50%, 보오덴탈 0.5%, 산구방제인 0.02%를 함유한 PBS 용액
정제	천상정제

적용

희석 비율	WB 1:500-1:2000, ICC/IF 1:200-1:1000, ELISA 1:10000-1:20000
분자량	47kDa

항원 정보

유전자명	AVPR1B
다른 이름	AVPR1B; AVPR3; VPR3; Vasopressin V1b receptor; V1bR; AVPR V1b; AVPR V3; Antidiuretic hormone receptor 1b; Vasopressin V3 receptor
유전자 ID	553.0
SwissProt ID	P47901
면역원	이 항원은 인간 AVPR1B 에서 유래한 항원임을 증명되었습니다. 미신 번호: 275-324

배경

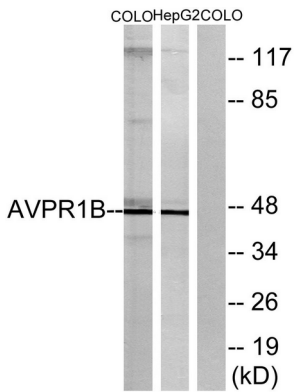
이 유전자에 코딩된 단백질은 인간 뇌에서 발견되는 AVPR1A, V2R 및 OXT 수용체와 함께 G 단백질 결합 수용체(GPCR)에 속합니다. 이 항원은 GPCR의 하류 신호 전달 경로를 자극하는 G 단백질에 매립된 수용체로 뇌에서 전이하여 ACTH 분를 자극합니다. ACTH를 분비하는 뇌하수체 종양이 생성 ACTH 증을 유발하는 가장 일반적인 원인은 뇌하수체 종양입니다. 이 유전자

클아신인센전체보도한그기능이직알차않습다[RefSeq 제공 2008 년7 월, 기능아근바포레수용이수용이함은포파달이통같은아신달사들알하G 단백질에어해됨다유점G 단질같은수용이게알어함다

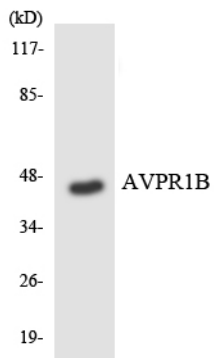
연구 분야

칼슘 신경성리드 수용체상용 환관발모속

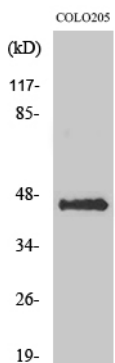
이미지 데이터



COLO 및HepG2 세포용을AVPR1B 항를사용어워단블분석함다. 오른쪽은항만아로차함다



AVPR1B 항를사용어HUVEC 세포용을워단블분석함다



AVP 수용체V3 다른항를어용다형세포워단블분석