

제품명: 에이븐 토끼 다클론 항체

카탈로그 번호: APRab07377

연구용 전용

요약

설명	토끼 다클론 항체
숙주	토끼
적용	WB, IHC, ICC/IF, ELISA
반응성	인간, 양서류
결합	비결합
변형	수정되지 않음
아이소타입	IgG
클론성	다클론
형태	액체
농도	1mg/ml
Storage	Aliquot 하여 -20°C 에 보관(12 개월 유효). 냉동/해동 반복을 피하십시오.
Shipping	Ice bags
버퍼	글리세롤 50%, 보오덴탈 0.5%, 산기방제 N 0.02% 를 함유한 PBS 용액
정제	천상정제

적용

희석 비율	WB 1:500-1:2000, IHC 1:100-1:300, ICC/IF 1:200-1:1000, ELISA 1:10000-1:20000
분자량	55kDa

항원 정보

유전자명	AVEN
다른 이름	AVEN; Cell death regulator Aven
유전자 ID	57099.0
SwissProt ID	Q9NQS1
면역원	이 항체는 인간 AVEN 에서 유래한 단백질을 사용해서 생성되었습니다. 아미노산 범위 301-350

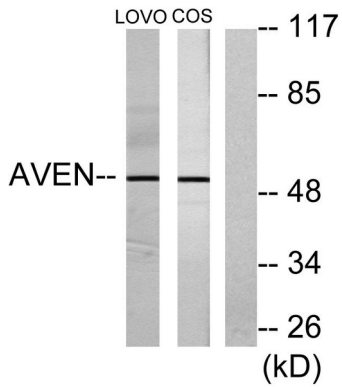
배경

가능 Apaf-1 에 의해 매개되는 세포 사멸을 유도한다. 세포 내 위치 세포 핵과 관련되어 있다. 소위 Apaf-1, BCL-2 및 BAD(Bcl-xl)와 결합한다. 조직형 과활성화된 신경전달물질 수용체와 결합한다. 조직형 과활성화된 신경전달물질 수용체와 결합한다. 조직형 과활성화된 신경전달물질 수용체와 결합한다. 조직형 과활성화된 신경전달물질 수용체와 결합한다.

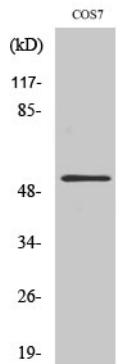
연구 분야

세포생물학

이미지 데이터



Aven 항을 사용하여 COS7 및 LOVO 세포를 웨스턴 블롯 분석을 수행합니다. 오른쪽은 항만입니다.



Aven 단백질을 사용하여 COS7 세포를 웨스턴 블롯 분석