

제품명: AurB/C 토끼 다클론 항체

카탈로그 번호: APRab07372

연구용 전용

요약

설명	토끼 다클론 항체
숙주	토끼
적용	WB, IHC, ICC/IF, ELISA
반응성	인간 위생체
결합	비결합
변형	수정치 없음
아이소타입	IgG
클론성	다클론
형태	액체
농도	1mg/ml
Storage	Aliquot 하여 -20°C 에 보관(12 개월 유효). 냉동/해동 반복을 피하십시오.
Shipping	Ice bags
버퍼	글세롤 50%, 보오덴탈 0.5%, 산구방제 N 0.02% 를 함유한 PBS 용액
정제	천상정제

적용

희석 비율	WB 1:500-1:2000, IHC 1:100-1:300, ICC/IF 1:50-1:200, ELISA 1:5000-1:10000
분자량	35+39kDa

항원 정보

유전자명	AURKB/AURKC AURKB; AIK2; AIM1; AIRK2; ARK2; STK1; STK12; STK5; Aurora kinase B; Aurora 1; Aurora- and
다른 이름	IPL1-like midbody-associated protein 1; AIM-1; Aurora/IPL1-related kinase 2; ARK-2; Aurora-related kinase 2; STK-1; Serine/threonine-protein kinase 12
유전자 ID	9212/6795
SwissProt ID	Q96GD4/Q9UQB9
면역원	이 항체는 인간 AurB/C 에 유한한 epitopes 를 사용해서 생성되었습니다. 에피토프는 201-250

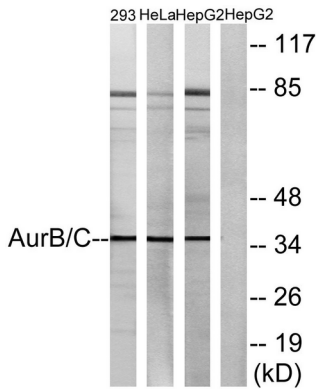
배경

이 유전자 세트로 유인 카이엔, 인오로 카이엔, 구을염호환다, 이온, 락투구을염호환, 유전자 19 번, 20 번 염색체에 위치한다. 카이엔은 세포의 결을 통해 유인 및 감응을 일으키는

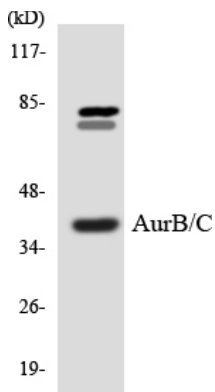
의결 및 분자 조절에 관여한다. 유전자 유전자(pseudogene)는 8 번염색체에 존재한다. 이 유전자는 여러 가지 대체 스플라이싱 변이체를 발현한다. [RefSeq 제공 2015 년 9 월] 축적성 ATP + 단백질 = ADP + 인산화 단백질 보조 인자이다. 증식 발현 조절과 다른 세포 분화에 대한 신호를 통해 암세포에 염색체 안정성 관련 기능을 가진다. 기능 장애는 대체 염색체 조절에 직접적으로 관여할 수 있으며 유세포 증식과 분자적 유전자 조절에 유세포의 한 조절 역할을 하는 염색체 부속(CPC)의 구성 요소이다. CPC 부속은 중추에서 정향 염색체 결 및 분리를 보장하는 데 필요한 기능을 하여 염색체 무배수 관상 및 방추형에 필요하다. 유세포 단백질 키아제 수퍼패밀리에 속하며 세포 분열은 단백질 키아제 패밀리, 오프 샷 패밀리에 속한다. 유세포 1 가 단백질 키아제 도메인을 포함한다. 세포 내 위치 및 분자적 염색체 및 과중체 인접에 의하고 후부터 세포질 분자 방추형 및 세포 방추형으로 이동한다. 세포 방추형에서 결 및 분리를 함께 조절한다. 소위 TACC1 과 상호작용한다. M 기동 RACGAP1 과 결합한다. BIRC5/세이틴, CDCA8/보로핀, INCENP 및 AURKB/오로라 B 로 구성 CPC 의 구성 요소이다. CDCA1 및 NDC80 과 상호작용한다. EVI5 와 상호작용한다. 조직 특성 항에 높은 수준으로 발현된다. 또한 방추형 고환 결핵 및 태아 간에도 발현된다. S 기 및 G2/M 기에 발현되며 암에서는 M 기에 발현이 증가한다.

연구 분야

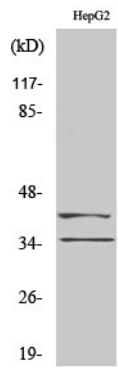
이미지 데이터



1 μM 팔리탁셀을 24 시간 처리한 293, HeLa 및 HepG2 세포 용출물을 AurB/C 항을 사용하여 웨스턴 블롯 분석했다. 오른쪽 레인은 항 단백질로 처리했다.



AurB/C 항을 사용하여 COLO205 세포 용출물을 웨스턴 블롯 분석했다.



AurB/C 다분형체 이용 단백질 분획 분석