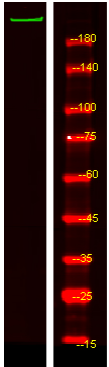


, 남수 심상 태반 폐막 전에서 낮은 온도 감지 및 예방 대응 및 위험에서 예방

연구 분야

-

이미지 데이터



HEK293 세포 용도에 대한 안전 분석을 수행하며 1 차항는 1:10000 이하에서 용액, 2 차항는 1:10000 이하에서 용액