

**제품명:** 아트로핀-1 토끼 다클론 항체

**카탈로그 번호:** APRab07356

연구용 전용

## 요약

설명	토끼 다클론 항체
숙주	토끼
적용	WB, ELISA
반응성	인간 쥐 생체
결합	비결합
변형	수정되지 않음
아이소타입	IgG
클론성	다클론
형태	액체
농도	1mg/ml
Storage	Aliquot 하여 -20°C 에 보관(12 개월 유효). 냉동/해동 반복을 피하십시오.
Shipping	Ice bags
버퍼	글세롤 50%, 보르덴탈 0.5%, 산구방제 N 0.02% 를 함유한 PBS 용액
정제	천상정제

## 적용

희석 비율	WB 1:500-1:2000, ELISA 1:5000-1:10000
분자량	130kDa

## 항원 정보

유전자명	ATN1
다른 이름	ATN1; D12S755E; DRPLA; Atrophin-1; Dentatorubral-pallidolusian atrophy protein
유전자 ID	1822.0
SwissProt ID	P54259
면역원	이 항체는 인간 ATN1 에 유한 항원 epitopes 를 사용하여 생성되었습니다. 아미노산 범위 81-130

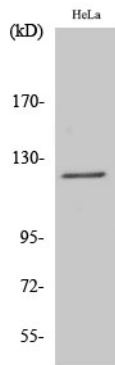
## 배경

척추척색핵루체우역증(DRPLA)은 뇌 운동 조절, 근육 강도, 무명 및 체를 특징으로 하는 희귀 신경 질환이다. 질환은 항 유전자 위상 반복(CAG/CAA)이 7-35 개에서 49-93 개로 확장된 것 때문에 발생한다. 항 유전자 코딩하는 단백질은 세 반구 신경 및 양성 아미노산 고리이다. 이는 영구적이고 변이 클수록 반복을 포함한다. 대체로 이 항원에는 항원 단백질 코딩하는 두 가지 전체형이 생성된다. [RefSeq 제 2016 년 7 월. 잘 알려진 ATN1 같은 척추척색핵루체우역증(DRPLA)의 원인이다. [MIM:125370]. DRPLA 는 척추척색핵루체우역증에서 신경계 손실의 주요 원인으로

하상염색체이상환형질환다양적특징은근대성간질체및뇌유종괴가있다.질은보통20대에병어40대에병다.전형ATN1의몰리프린양은장애높은대형(7~23화복을보여)DRPLA 및HRS 환에는약49~75 후확된다.환경이감속장애범사가별차양증다.소위BAIAP2, WWP1, WWP2, WWP3 및RERE와상관한다.조직특성뇌납, 환및장에서비적은수준로발된다.간환및혈에는낮은수준로발된다.

## 연구 분야

## 이미지 데이터



아르핀1 다른항체이용한대형세포의western blot 분석