

**제품명: ATP-시트르산 합성효소 토끼 다클론 항체**

**카탈로그 번호: APRab07349**

연구용 전용

## 요약

설명	토끼 다클론 항체
숙주	토끼
적용	WB, ICC/IF, ELISA
반응성	인간 쥐 생체 유래
결합	비결합
변형	수정치 없음
아이소타입	IgG
클론성	다클론
형태	액체
농도	1mg/ml
Storage	Aliquot 하여 -20°C 에 보관(12 개월 유효). 냉동/해동 반복을 피하십시오.
Shipping	Ice bags
버퍼	글세롤 50%, 보르덴탈 0.5%, 산구방제 N 0.02%를 함유한 PBS 용액
정제	천상정제

## 적용

희석 비율	WB 1:500-1:2000, ICC/IF 1:200-1:1000, ELISA 1:5000-1:20000
분자량	120kDa

## 항원 정보

유전자명	ACLY
다른 이름	ACLY; ATP-citrate synthase; ATP-citrate; pro-S-)-lyase; ACL; Citrate cleavage enzyme
유전자 ID	47.0
SwissProt ID	P53396
면역원	이 항체는 인간 ATP-시트르산 합성효소 유한항원을 사용하여 생성되었습니다. 아민산 범위 420-469

## 배경

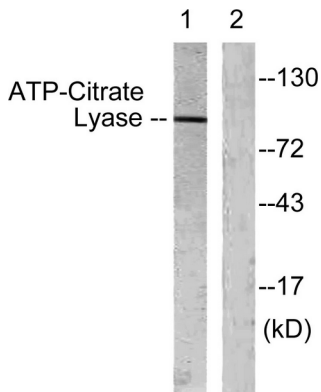
인간 ATP-시트르산 합성효소(ACLY)는 여러 조직에서 발현되는 아틸-CoA 합성을 담당하는 주요 효소입니다. 이 효소는 결합된 인산염기 4 개 결합 부위(상대 분량 약 440,000)입니다. 시트르산-CoA 루트에서 아틸-CoA와 옥살로아세트산을 생성하는 반응을 촉매하며, 동시에 ATP를 ADP와 인산염기로 가수분해합니다. 생물의 아틸-CoA는 지방산 및 콜레스테롤 합성 등 여러 중요한 생리 과정에 관여합니다. 신경 조직에서 ATP-시트르산 합성효소는 아틸-CoA 생성에 관여할 수 있습니다. 이 효소는 서로 다른 동종 단백질을 암호화하는 여러 전사 변이체를 포함합니다. [RefSeq 제 2014 년 12 월, 최재철, ADP + 인산 + 아틸

-CoA + 옥살아세트산 = ATP + 시트르산 + CoA, 기능 ATP 시트르산 합성은 많은 조직에서 질아산 CoA 합을 통한 주요 효소이다. 새로운 질합에 중한 역할을 한다. 신경 조직에서는 아미노산 생합성에 관여할 수 있다. 유점 C-말단 부분은 숙산화 CoA 리제와 소단위체 결합에 포함된다. 유점 N-말단 부분은 숙산화 CoA 리제와 소단위체 결합에 포함된다. 소단위체 중량

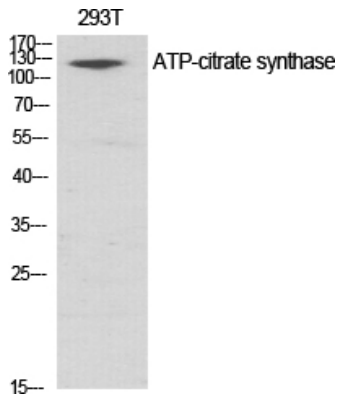
## 연구 분야

시트르산 회로, TCA 회로

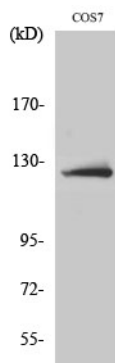
## 이미지 데이터



ATP-시트르산 리제 항체를 용액 50nM 칼륨으로 30 분 동안 COS7 세포 용액에 대한 분석을 수행했다. 오른쪽은 항체 함량에 대한 것이다.



ATP-시트르산 합성 효소 농도를 1:1000 이하의 희석률에 대해 분석을 실시했다.



COS7 세포에 대한 ATP-시트르산 합성 효소 농도를 1:1000 이하의 희석률에 대한 분석을 수행했다.