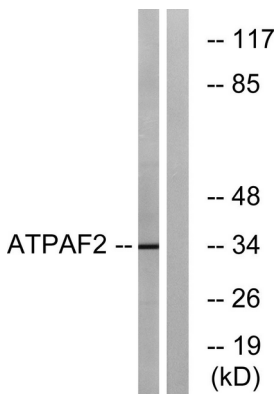


은이 확인되었습니다. [RefSeq 제 2008년 7월 질병 ATPAF2의 결함은 복합체 마르코아 효소 ATPAF2 소위 결함 ATPAF2 결함 (MIM:604273)의 원인입니다. ATP 합성 결함 또는 ATPase 결함이라고 합니다. ATPAF2 결함은 첫 번째 기형의 메틸화 산화 환원 반응의 주요 단계를 포함하는 것. 질병 정보 웹 사이트에서는 큰 입출력 및 소위 유전자 발현과 관련된 시골 구조에 있습니다. 이는 근장치를 여기는 대사 산물인 유산염 및 체액 (CSF)에서 첫 번째를 나타냅니다. 마르코아 ATP 합성 (ATPase)의 F1 구성 요직에 관련할 수 있습니다. 유성 ATP12 결함은 ATPAF2 소위 ATP5A1 과성 복합체 조립성 결함이라고 합니다.

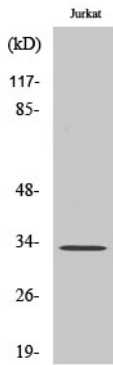
연구 분야

-

이미지 데이터



ATPAF2 항체를 사용하여 Jurkat 세포 용출물을 위한 Western blot 분석. 오른쪽은 항체로 처리했습니다.



ATPAF2 다른 항체를 사용하여 Western blot 분석.